



MATERIALE ELETTRICO
ELECTRICAL MATERIAL





**MATERIALE ELETTRICO
ELECTRICAL MATERIAL**





L'ARTIBENI

Produzione italiana, alta flessibilità, offerta diversificata di qualità.

Con queste parole d'ordine l'azienda metalmeccanica L'Artibeni consolida da oltre 60 anni la propria presenza nel mercato di settore, italiano ed internazionale.

Una storia di industria che affonda le proprie radici nei primi anni '50, quando Severino Ferronato intraprende l'attività nel settore dei trattamenti galvanici.

Dal 1957, con l'avvio della produzione di componenti per biciclette, l'azienda non ha mai smesso di ampliare e diversificare la propria offerta, con l'obiettivo di soddisfare le aspettative del cliente e anticiparne le necessità operative, tanto che ad oggi è in grado di fornire: **accessori per biciclette, materiale elettrico, sistemi per recinzioni e articoli ferramenta.** L'azienda dispone inoltre di quattro linee per il trattamento galvanico.

Produzione in loco e qualità tutta italiana dunque, ma anche grande **flessibilità** che si traduce in **consegne in tutto il Paese con mezzi propri** e forniture veloci e tempestive. Forte di personale altamente qualificato e di un vasto **stock disponibile a magazzino**, l'azienda è infatti in grado di risolvere le urgenze e le necessità immediate dei propri clienti, che possono contare sulla complementarietà di servizi e più di un migliaio di prodotti diversi.

QUALITÀ DEI PRODOTTI

Qualità, flessibilità e ampia gamma prodotti per un'offerta completa.



PRODUZIONE MADE IN ITALY

Produzione 100% italiana e stock sempre disponibile a magazzino.

CONSEGNE VELOCI

Consegne in tutta Italia, tempestive e con mezzi propri.

ALTRE LINEE PRODUTTIVE



ACCESSORI
BICICLETTA



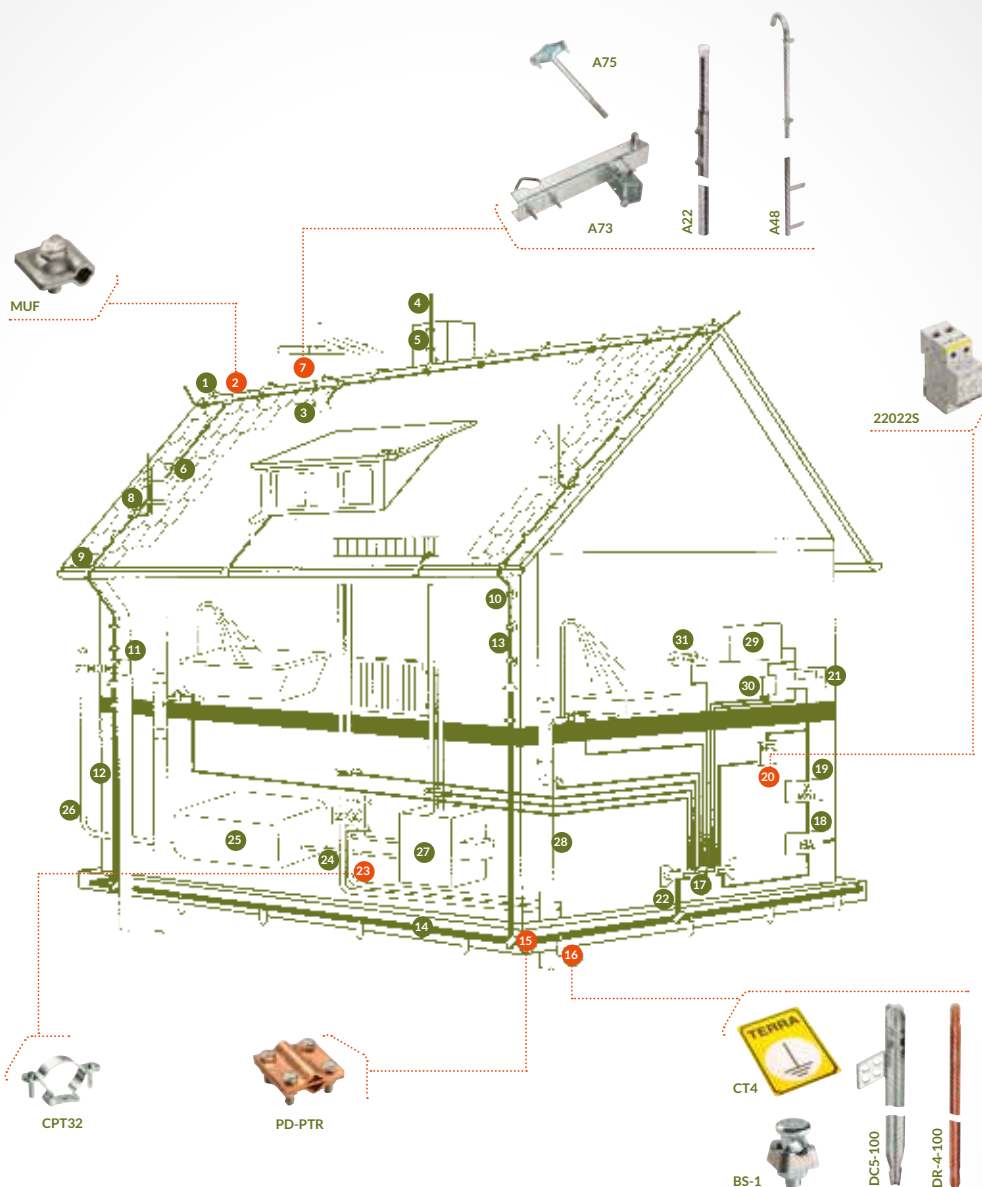
ARTICOLI
RECINZIONI



ARTICOLI
FERRAMENTA



Prodotti, componenti e accessori per impianti elettrici e antennistica



PROTEZIONE SOVRATENSIONI ESTERNA:

- 1 Supporto conduttori su tetto
- 2 Morsetto di derivazione universale
- 3 Collari per collegamento equipotenziale
- 4 Asta di captazione
- 5 Supporti a parete per asta captazione
- 6 Supporti conduttori su tetto
- 7 Palo per antenna
- 8 Morsetto derivazione a T
- 9 Morsetto per grondaia
- 10 Supporto conduttori a parete
- 11 Collari per grondaia
- 12 Canalina di protezione isolante
- 13 Conduttore
- 14 Anello di Terra
- 15 Derivazione a croce
- 16 Dispersore di Terra
- 17 Piastra per collegamento equipotenziale

PROTEZIONE SOVRATENSIONI INTERNA:

- 18 Ingresso di Linea
- 19 Contatore consumi
- 20 Limitatori di sovratensioni
- 21 Quadro elettrico generale
- 22 Collegamento equipotenziale
- 23 Linea idraulica
- 24 Linea gas
- 25 Serbatoio combustibile
- 26 Aerazione serbatoio
- 27 Caldaia
- 28 Tubo di scarico
- 29 Dispositivo elettrico
- 30 Protezione fine da sovratensioni
- 31 Apparecchio telefonico

SOMMARIO

GRUPPO 1	Dispensori di terra	Pagina 8
GRUPPO 2	Dispensori e conduttori di terra, piatti e tondi	Pagina 14
GRUPPO 3	Accessori per dispersori	Pagina 16
GRUPPO 4	Funi spiroidali e accessori	Pagina 24
GRUPPO 5	Accessori per conduttori di terra	Pagina 26
GRUPPO 6	Accessori per collegamenti equipotenziali	Pagina 40
GRUPPO 7	Fissacavi, cavallotti, collari	Pagina 48
GRUPPO 8	Barre portamorsetti	Pagina 52
GRUPPO 9	Elementi verticali in vetroresina	Pagina 54
GRUPPO 10	Pozzetti, telai e coperchi in materiale plastico	Pagina 56
GRUPPO 11	Morsetti elettrici	Pagina 58
GRUPPO 12	Limitatori di sovratensioni	Pagina 68
GRUPPO 13	Pali ed accessori per antenne TV	Pagina 70
GRUPPO 14	Sostegni per antenne paraboliche	Pagina 88
GRUPPO 15	Mensole per sistemi di sospensione Staffe di supporto per proiettore	Pagina 96
GRUPPO 16	Coprinterruttori "Serie Vintage"	Pagina 100

GRUPPO 1

Dispersori di terra

Dispersore a croce. Spessore mm 5 omogeneo



Dispersore a croce con bandella obliqua a 4 fori \varnothing 13 mm e punta *brevettata*, profilato omogeneo in acciaio zincato a fuoco, 50x50x5. Materiale FE 360 B.

A norme: CEI 64.8; 11.1 - EN 62305.3

Art.	Profilato in mm	Lungh. mt	Peso cad.	Conf. pz.
DC5-100	50x50x5	1,00	Kg 3,600	50
DC5-150	50x50x5	1,50	Kg 5,500	50
DC5-200	50x50x5	2,00	Kg 7,350	50
DC5-250	50x50x5	2,50	Kg 9,500	25
DC5-300	50x50x5	3,00	Kg 11,600	25

Dispersore a croce. Spessore mm 3 omogeneo



Dispersore a croce con bandella obliqua a 4 fori \varnothing 13 mm e punta *brevettata*, profilato omogeneo in acciaio zincato a fuoco, 50x50x3. Materiale FE 360 B.

A norme: CEI 11.1; 64.8 - EN 62305.3

Art.	Profilato in mm	Lungh. mt	Peso cad.	Conf. pz.
DC3-100	50x50x3	1,00	Kg 2,700	50
DC3-150	50x50x3	1,50	Kg 4,000	50
DC3-200	50x50x3	2,00	Kg 5,400	50
DC3-250	50x50x3	2,50	Kg 6,580	25
DC3-300	50x50x3	3,00	Kg 7,800	25

Dispensore a croce. Spessore mm 3 omogeneo



Dispensore a croce profilato omogeneo in acciaio zincato a fuoco, 50x50x3 senza bandella con 2 fori \varnothing 12 mm. Brevetato. Materiale FE 360 B.

A norme: CEI 11.1;64.8 - EN 62305.3

Art.	Profilato in mm	Lungh. mt	Peso cad.	Conf. pz.
DC3-100S	50x50x3	1,00	Kg 2,700	50
DC3-150S	50x50x3	1,50	Kg 4,000	50
DC3-200S	50x50x3	2,00	Kg 5,400	50

Dispensore a croce con bandella



Dispensore a croce, profilato omogeneo in acciaio zincato a fuoco, con bandella sezione 30x3 mm.

Lunghezza m 2 saldata con 2 fori \varnothing 11mm. Materiale FE 360 B.

A norme: CEI 11.1; 64.8 - EN 62305.3

Art.	Profilato in mm	Lungh. mt	Peso cad.	Conf. pz.
DCP-100	50x50x3	1,00	Kg 4,150	50
DCP-150	50x50x3	1,50	Kg 5,410	50
DCP-200	50x50x3	2,00	Kg 6,810	50
DCP-300	50x50x3	3,00	Kg 10,900	25

Dispensore a croce con tondino



Dispensore a croce, profilato omogeneo in acciaio zincato a fuoco.

Con tondino \varnothing 10 mm, lunghezza m 2 saldato.

Materiale FE 360 B.

A norme: CEI 11.1; 64.8 - EN 62305.3

Art.	Profilato in mm	Lungh. mt	Peso cad.	Conf. pz.
DCT-150	50x50x3	1,5	Kg 5,200	50
DCT-200	50x50x3	2,0	Kg 6,600	50

Dispensore angolare



Dispensore in profilato d'acciaio omogeneo angolare 50x50x5, zincato a fuoco, con 2 fori \varnothing 13 mm

A norme: CEI 64.8; 11.1 - EN 62305.3.

Art.	Profilato in mm	Lungh. mt	Peso cad.	Conf. pz.
DA-100	50x50x5	1,00	Kg 3,580	50
DA-150	50x50x5	1,50	Kg 5,450	50
DA-200	50x50x5	2,00	Kg 7,180	50
DA-250	50x50x5	2,50	Kg 8,960	25
DA-300	50x50x5	3,00	Kg 11,000	25

Articolo in esaurimento

Dispensore a "T"



Dispensore a "T" profilato 50x50x7, omogeneo, in acciaio zincato a fuoco, con 2 fori \varnothing 13 mm.

Completi di vite, rondella e dado da MA12 x 35, zincati a caldo.

A norme: CEI 64.8; 11.1 - EN 62305.3

A capitolato: ENEL matr. 21.70.00

Tab. Un. ENEL DR 1015

Art.	Profilato in mm	Lungh. mt	Peso cad.	Conf. pz.
DT-155	50x50x7	1,55 ca.	Kg 7,700	50

Capicorda

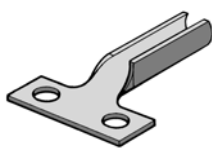


Capicorda in rame stagnato per connessioni con dispersori di terra.

A capitolato: ENEL matr. 23.98.01

Art.	Sez. conduttore in mm ²	Foro \varnothing mm	Peso cad.	Conf. pz.
DT1	35	17	g 58	50

Capicorda



Capicorda in rame stagnato per connessioni con dispersori di terra. Interasse dei fori 40 mm.

A capitolato: ENEL matr. 21.77.03

Art.	Sez. conduttore in mm ²	Foro \varnothing mm	Peso cad.	Conf. pz.
DT2	35	13	g 58	50

Dispensore in acciaio ramato



Dispensore di terra in acciaio nichelato e ramato a 100 micron, adatto a infissioni di profondità variabili.

A norme: CEI 64.8; 11.1

Art.	\varnothing in mm	Filettature	Lungh. mt	Peso cad.	Conf. pz.
DR-3-100	15	16 MA	1,50	Kg 2,100	50
DR-4-100	18	18 MA	1,50	Kg 3,000	100
DR-5-100	20	20 MA	1,50	Kg 3,600	50
DR-9-100	25	25 MA	1,50	Kg 5,800	50

A richiesta si eseguono spessori di ramatura fino ai 300 ÷ 350 micron

Dispensore in acciaio ramato



Dispensore di terra in acciaio nichelato e ramato a 20 ÷ 30 micron, adatto a infissioni di profondità variabili.

Articolo non idoneo al mercato italiano

Art.	ø in mm	Filettature	Lungh. mt	Peso cad.	Conf. pz.
DR-3RAM	15	16 MA	1,50	Kg 2,100	150
DR-4RAM	18	18 MA	1,50	Kg 3,000	100
DR-5RAM	20	20 MA	1,50	Kg 3,600	50

Dispensore in acciaio ramato ad innesto



Dispensore di terra in acciaio nichelato e ramato a 100 micron, adatto a infissioni di profondità variabili, con giunzione ad innesto.

A norme: CEI 64.8; 11.1

Art.	ø in mm	Lungh. mt	Peso cad.	Conf. pz.
DR-6-100	18	1,50	Kg 3,000	50
DR-7-100	20	1,50	Kg 3,600	50
DR-8-100	25	1,50	Kg 5,800	50

Dispensore in acciaio ramato ad innesto



Dispensore di terra in acciaio nichelato e ramato a 20 ÷ 30 micron, adatto a infissioni di profondità variabili con giunzione ad innesto.

Articolo non idoneo al mercato italiano

Art.	ø in mm	Lungh. mt	Peso cad.	Conf. pz.
DR-6RAM	18	1,50	Kg 3,000	50
DR-7RAM	20	1,50	Kg 3,600	50

Dispensore in acciaio zincato ad innesto



Dispensore di terra in acciaio zincato a caldo adatto a infissioni di profondità variabili, con giunzione ad innesto.

A norme: CEI 64.8; 11.1 - EN 62305.3

Art.	ø in mm	Lungh. mt	Peso cad.	Conf. pz.
DR-7-Z	20	1,50	Kg 3,600	50
DR-8-Z	25	1,50	Kg 5,650	50

Dispersore di terra serie DR

Disponibile
a richiesta

Dispersore di terra in tondo massiccio d'acciaio nichelato e ramato a 100 micron, prolungabile con manicotto ad innesto.

A norme: CEI 64.8; 11.1

Art.	Ø in mm	Lungh. mt	Peso cad.	Conf. pz.
DR18	18	1,50	Kg 3,000	50
DR20	20	1,50	Kg 3,600	50

Dispersore di terra serie DR

Disponibile
a richiesta

Dispersore di terra in tondo massiccio di acciaio zincato a caldo, prolungabile con manicotto ad innesto.

A norme: CEI 64.8; 11.1 - EN 62305.3

Art.	Ø in mm	Lungh. mt	Peso cad.	Conf. pz.
DRZ20	20	1,50	Kg 3,600	50

Dispersore tubolare prolungabile

Disponibile
a richiesta

Dispersore tubolare spess. 5 mm in acciaio zincato a caldo (CEI 7.6).

Elementi con lunghezza mt. 1,50 prolungabili con filettatura. Idonei per raggiungere alte profondità.

A norme: CEI 64.8; 11.1 - EN 62305.3

Art.	Tipo	Ø esterno mm	Peso cad.	Conf. pz.
DECPU	Punta	48,3	Kg 8,000	50
DECPR	Prolunga	48,3	Kg 8,000	50

Morsetto verticale

Disponibile
a richiesta

Morsetto, per dispersore tubolare prolungabile, con piastra verticale in acciaio zincato a fuoco con 4 fori Ø 18 mm per il collegamento di piatti, tondi, corde ecc.

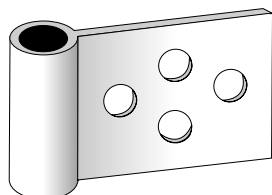
Filettato internamente.

A norme: CEI 64.8; 11.1

Art.	Peso cad.	Conf. pz.
MOEV	Kg 1,100	1

Morsetto orizzontale

Disponibile
a richiesta



Morsetto, per dispersore tubolare prolungabile, con piastra orizzontale in acciaio zincato a fuoco con 4 fori \varnothing 18 mm per il collegamento di piatti, tondi, corde ecc. Filettato internamente.

A norme: CEI 64.8; 11.1

Art.	Peso cad.	Conf. pz.
MOE0	Kg 1,100	1

Battipalo esagonale

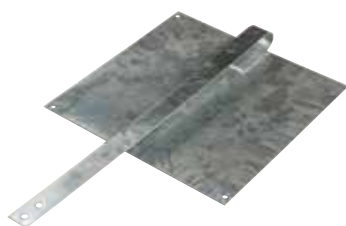
Disponibile
a richiesta



Battipalo in acciaio per dispersore tubolare prolungabile. Tornito con filettatura interna adatto per l'infissione del dispersore.

Art.	Peso cad.	Conf. pz.
PEE	Kg 1,780	1

Dispensore in acciaio zincato a piastra con bandella

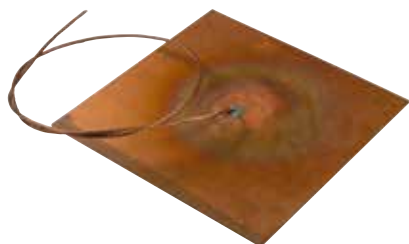


Dispensore di terra a piastra, zincata a fuoco, completo di bandella di collegamento 50x3mm lunghezza 100cm saldata.

A norme: CEI 64.8; 11.1 - EN 62305.3

Art.	Dim. mm	Peso cad.	Conf. pz.
PDRZ-50	500x500x3	Kg 8,000	1

Dispensore a piastra con corda saldata



Dispensore di terra a piastra in rame con corda in rame sez. 35 mm² lunghezza 200cm saldata.

A norme: CEI 64.8; 11.1 - EN 62305.3

Art.	Dim. mm	Peso cad.	Conf. pz.
PDR-2	500x500x3	Kg 7,000	1

GRUPPO 2

Dispensori e conduttori di terra piatti e tondi

Piattina zincata



Piattina in acciaio zincato a fuoco per immersione dopo la lavorazione, con un deposito di zinco pari a gr/mq 500.
Conf.: rotoli da 50 Kg circa.

A norme: CEI 64.8; 11.1 - EN 62305.3

Art.	Dim. mm	Sez. mmq	mt. ca. per rotolo	Conf. pz.
PIAT-3K	30x3,0	90	70	1
PIAT-35K	30x3,5	105	60	1
PIAT-4K	40x3,0	120	52	1
PIAT-44K	40x4,0	160	40	1

Tondino in acciaio zincato a fuoco a filo continuo



Tondino in acciaio zincato a fuoco a filo continuo, con un deposito di zinco pari a 350 gr/mq, secondo norme CEI 7.6.
Rotoli da 40Kg. circa per \varnothing 8mm.
Rotoli da 47Kg. circa per \varnothing 10mm.

A norme: CEI 64.8; 11.1 - EN 62305.3

Articolo	\varnothing in mm	Sez. mmq	mt. ca. per rotolo	Conf. pz.
TT-8K	8	50	100	1
TT-10K	10	78	75	1

Tondino in rame



Tondino in rame ricotto.
Rotoli da Kg 50 circa

A norme: CEI 64.8; 11.1 - EN 62305.3

Art.	ø in mm	Sez. mmq	mt. ca. per rotolo	Conf. pz.
TT-8R	8	50	110	1

Fune spiroidale



Fune spiroidale in acciaio zincato a caldo (CEI 7. 6) a 19 fili (12+6+1).

Adatta ad organo di captazione e calata; come dispersore orizzontale.

Resistenza unitaria fili. Kg 120/mm².

In matasse.

A norme: CEI 64.8; 11.1 - EN 62305.3

Art.	ø in mm	Sez. mmq	ø Fili in mm	Car. di rott. Kg	Peso Kg	Conf. mt.
FZC10	10	60,0	2,0	6500	49,00	100
FZC11	11	72,2	2,2	7900	60,00	100

Tondino in barre



Tondino in barre da mt 4.

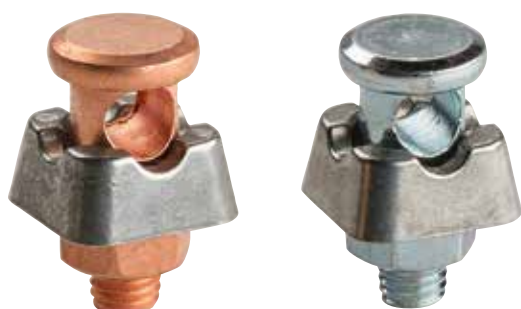
A norme: CEI 64.8; 11.1 - EN 62305.3

Art.	Materiale	ø in mm	Sez. mmq	Kg ca. per barra	Conf. pz.
T-8BK	Acciaio zincato a fuoco	8	50	1,6	1
T-10BK	Acciaio zincato a fuoco	10	78	2,5	1
T-8BRK	Rame	8	50	1,8	1
T-10BRK	Rame	10	78	2,8	1

GRUPPO 3

Accessori per dispersori

Morsetto terminale singolo



Morsetto terminale singolo, adatto al collegamento tra il dispersore e il conduttore di terra; vite in acciaio zincato con foro \varnothing mm 10,25, piastrina fusa in zama e dado 10 MA zincato.

A norme: CEI - EN 62305.3* - EN 50164.1*

Art.	Classe di prova	Peso cad.	Conf. pz.
BS-1*	N	g 70	25
BS-1R	bullone e base ramata	g 70	25

Morsetto terminale doppio

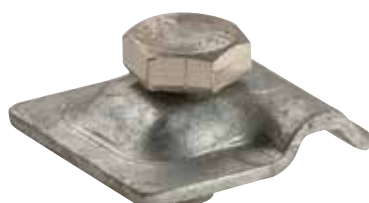


Morsetto terminale doppio, adatto al collegamento tra il dispersore e il conduttore di terra; vite in acciaio zincato con foro \varnothing mm 10,25, piastrina in zama e dadi 10 MA zincati.

A norme: CEI - EN 62305.3* - EN 50164.1*

Art.	Classe di prova	Peso cad.	Conf. pz.
BS-2*	N	g 140	25
BS-2R	bullone e base ramata	g 140	25

Morsetto terminale passante



Morsetto terminale passante in acciaio zincato a fuoco con vite in acciaio inox 10 MA, adatto al collegamento tra il dispersore e il conduttore di terra senza l'interruzione dello stesso.

Art.	Peso cad.	Conf. pz.
MT1	g 58	50

Morsetto terminale passante



Morsetto terminale passante in acciaio zincato a fuoco con viti 10 MA e dadi in acciaio inox, adatto al collegamento tra il dispersore e il conduttore di terra senza l'interruzione dello stesso.

A norme: CEI 64.8; 11.1 - EN 62305.3

Art.	Peso cad.	Conf. pz.
MT2	g 170	10

Morsetto terminale ad anello zincato



Morsetto terminale ad anello per il collegamento tra il dispersore zincato e il conduttore di terra.

Corpo in zama pressofuso, zincato, con bullone 10x20 zincato.

A norme: EN 62305.3 - EN 50164.1

Art.	ø in mm	Classe di prova	Peso cad.	Conf. pz.
MU-18Z	18/20	N	g 80	50

Morsetto terminale ad anello ramato



Morsetto terminale ad anello per il collegamento tra il dispersore e il conduttore di terra.

Corpo in zama pressofuso, ramato con bullone 10x20 ramato.

*** A norme: EN 62305.3 - EN 50164.1**

Art.	ø in mm	Classe di prova	Peso cad.	Conf. pz.
MU-16	14-16		g 80	50
MU-18 *	18-20	N	g 88	50
MU-25	21-25		g 110	25

Morsetto terminale ad anello ramato

Morsetto terminale ad anello per il collegamento tra il dispersore e il conduttore di terra.

Corpo in zama pressofuso, ramato, con bullone 10x20 in acciaio Inox.

* A norme: EN 62305.3 - EN 50164.1

Art.	Ø in mm	Classe di prova	Peso cad.	Conf. pz.
MO-16	14-16		g 80	50
MO-18 *	18-20	N	g 88	50
MO-25	21-25		g 110	25

Piastra terminale passante - Giunto bimetallico

Piastra terminale passante in rame nichelato con viti in acciaio inox e piastrina in rame, adatta come giunzione bimetallica per il collegamento tra acciaio zincato e rame.

Inoltre è adatta al collegamento dei dispersori a croce zincati con corda di rame da sez. 50-75 mm² evitando problemi di ossidazione tra il rame e lo zinco.

Art.	Peso cad.	Conf. pz.
MT4	g 185	25

Morsetto terminale a piastra

Morsetto terminale in rame nichelato con un foro Ø 11 e relativi dadi e bulloni 10MA, in acciaio inox, adatto al collegamento tra il dispersore e il conduttore di terra con possibilità di continuità del tondino nel collegamento con altri dispersori.

A norme: EN 62305.3 - EN 50164.1

Art.	Ø in mm	Classe di prova	Peso cad.	Conf. pz.
M-16	16	"H"	g 250	10
M-18	18	"H"	g 250	10
M-20	20	"H"	g 250	10

Morsetto terminale passante



Morsetto terminale passante per dispersori tondi \varnothing 18-20-25 mm.

Art.	\varnothing in mm	Peso cad.	Conf. pz.
MR20 (acciaio ramato)	18-25	g 170	10
MZ20 (acciaio zincato)	18-25	g 170	10

Morsetto terminale passante



Morsetto terminale passante in acciaio per dispersori tondi.

Art.	\varnothing in mm	Finitura	Peso cad.	Conf. pz.
MP20	20	Zincata a caldo	g 365	10
MP25	25	Zincata a caldo	g 345	10
MP20R	20	Ramato	g 365	10

Morsetto terminale a piastra



Morsetto terminale in acciaio zincato a caldo (CEI 7-6) con un foro per connessione \varnothing 10 mm.

Sezione 40x3 mm;

Bulloneria 8 MA x 25 mm zincata a caldo.

Art.	\varnothing in mm	Peso cad.	Conf. pz.
MT20	20	Kg 0,220	10
MT25	25	Kg 0,240	10

Morsetto di giunzione in ottone

Manicotto di giunzione in ottone adatto al prolungamento dei dispersori in acciaio ramati e filettati.

Art.	Ø in mm	Peso cad.	Conf. pz.
G0-16	16	g 76	50
G0-18	18	g 86	50
G0-20	20	g 102	50

Manicotto in ottone

Manicotto in ottone a sezione conica per la giunzione dei dispersori di terra serie "DR"

Art.	Ø in mm	Peso cad.	Conf. pz.
G18	18	g 140	25
G20	20	g 160	25

Percussore in acciaio

Percussore in acciaio adatto alla protezione della parte filettata del dispersore durante l'operazione di infissione.

Art.	Ø in mm	Peso cad.	Conf. pz.
PE-16	16	g 30	50
PE-18	18	g 55	50
PE-20	20	g 65	50

Percussore in acciaio temperato



Percussore (o testa di battuta) in acciaio temperato, zincato, adatto alla protezione delle estremità «maschio» dei dispersori ad innesto zincati a caldo.

Art.	ø in mm	Peso cad.	Conf. pz.
PE-20 M	20	g 270	25
PE-25	25	g 270	25

Puntale in acciaio



Puntale in acciaio temperato per l'infissione nel terreno dei dispersori ad innesto.

Art.	ø in mm	Peso cad.	Conf. pz.
PU-20	20	g 70	25
PU-25	25	g 80	25

Viti di battuta



Viti di battuta per dispersori filettati, da utilizzare per l'infissione, accoppiate ai manicotti filettati.

Art.	Per dispersori ø	Peso cad.	Conf. pz.
V16	16 mm	Kg 0,083	25
V18	18 mm	Kg 0,115	25
V20	20 mm	Kg 0,123	25

Chiusino per pozzetto di terra



Articolo in esaurimento

Chiusino in lamiera striata spessore mm 3, zincata a caldo per pozzetto di terra.

Art.	Dim. mm.	Peso cad.	Conf. pz.
CH-1	250x250	Kg 2,300	15
CH-2	300x300	Kg 3,100	10
CH-3	350x350	Kg 3,900	10
CH-5	400x400	Kg 4,700	8
CH-6	450x450	Kg 5,500	10

Cartello indicatore presa di terra



Cartello indicatore presa di terra, in alluminio.

Art.	Dimens.	Peso cad.	Conf. pz.
CT1	250x150	g 55	10

Cartello indicatore presa di terra



Cartello indicatore presa di terra, in alluminio.

Art.	Dimens.	Peso cad.	Conf. pz.
CT2	300x200	g 55	10

Cartello indicatore presa di terra



Cartello indicatore presa di terra, in alluminio.

Art.	Dimens.	Peso cad.	Conf. pz.
CT3	500x330	g 33	10

Cartello indicatore presa di terra



Cartello indicatore presa di terra, in alluminio.

Art.	Dimens.	Peso cad.	Conf. pz.
CT4	175x125	g 43	10

GRUPPO 4

Funi spiroidali ed accessori

Fune spiroidale



Fune spiroidale in acciaio zincato a 19 fili (12+6+1).
Adatta per tesata di linee elettriche; sospensioni portanti;
controventature ecc.
Resistenza unitaria fili Kg.60/mm². In matasse.

Art.	Ø fune mm	Sez. mm ²	Ø Fili in mm	Car. di rott. Kg	Peso Kg c.a.	Conf. mt.
FZ4	4	9,55	0,8	525	8,00	100
FZ5	5	14,90	1,0	820	13,00	100
FZ6	6	21,50	1,2	1150	17,00	100
FZ8	8	38,20	1,6	2100	31,00	100
FZ10	10	59,70	2,0	3250	48,00	100

Redance



Redance ovale in acciaio zincato.

Art.	Per fune Ø mm	Peso cad.	Conf. pz.
R4	4	g 5	100
R6	6	g 8	100
R8	8	g 12	100
R10	10	g 25	100

Morsetto serrafune



Morsetto serrafune in acciaio zincato.

Articolo	per fune \varnothing mm	Peso cad.	Conf. pz.
MC4	4	g 13	100
MC5	5	g 18	100
MC6	6	g 22	100
MC8	8	g 24	100
MC10	10	g 72	50
MC11	11	g 80	50

Tenditore



Tenditore in acciaio zincato a due occhi.

Articolo	\varnothing mm	Peso cad.	Conf. pz.
TE5	5	g 40	100
TE6	6	g 70	50
TE8	8	g 160	50
TE10	10	g 280	25
TE11	11	g 350	25

Fascetta asolata



Fascetta asolata in zinco reggicavo.

Articolo	Lungh.	Peso cad.	Conf. pz.
FZ12	115	g 3	100
FZ13	145	g 5	100
FZ14	180	g 6	100
FZ15	220	g 11	100
FZ16	270	g 16	100
FZ17	330	g 22	100
FZ18	400	g 27	100

Disponibile
a richiesta

GRUPPO 5

Accessori per conduttori di terra

Derivazione a croce per collegamenti di tondini



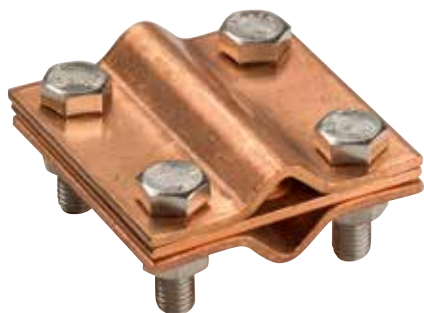
Derivazione a croce in acciaio zincato a fuoco per immersione dopo la lavorazione, completa di 4 viti e dadi 25x8 MA zincati, adatta per collegamenti di tondini $\varnothing 8$ o $\varnothing 10$.

A norme: CEI

* A norme: EN 62305.3 - EN 50164.1

Art.	Classe di prova	\varnothing in mm	Peso cad.	Piastra intermedia	Conf. pz.
PD-PT *	N	8-10	g 280	con	10
PS-PT		8-10	g 220	senza	10

Derivazione in rame a croce per collegamenti di tondini



Derivazione a croce in rame completa di 4 viti e dadi 25x8 MA in acciaio inox, adatta per collegamenti di tondini in rame $\varnothing 8$ o $\varnothing 10$.

A norme: CEI

Art.	\varnothing in mm	Peso cad.	Piastra intermedia	Conf. pz.
PD-PTR	8-10	g 270	con	10
PS-PTR	8-10	g 200	senza	10

Derivazione a croce per collegamenti di piatti

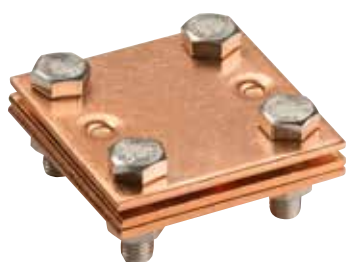


Derivazione a croce in acciaio zincato a fuoco per immersione dopo la lavorazione, completa di 4 viti e dadi 25x8 MA zincati, adatta per il collegamento di piatti zincati di larghezza massima mm 30.

A norme: CEI - EN 62305.3 - EN 50164.1

Art.	Classe di prova	Dim. mm	Peso cad.	Piastra intermedia	Conf. pz.
PD-PB	H	60x60x2,5	g 280	con	10
PS-PB	H	60x60x2,5	g 190	senza	10

Derivazione in rame a croce per collegamenti di piatti



Derivazione a croce in rame completa di 4 viti e dadi 25x8 MA in acciaio inox, adatta per il collegamento di piatti in rame di larghezza massima mm 30.

A norme: CEI

Art.	Dim. mm	Peso cad.	Piastra intermedia	Conf. pz.
PD-PBR	60x60x2,5	g 260	con	10
PS-PBR	60x60x2,5	g 190	senza	10

Derivazione a croce per collegamenti di piatti



Derivazione a croce in acciaio zincato a fuoco per immersione dopo la lavorazione, completa di 4 viti e dadi 25x8 MA zincati, adatta per il collegamento di piatti zincati di larghezza massima mm 40.

A norme: CEI

Art.	Dim. mm	Peso cad.	Piastra intermedia	Conf. pz.
PD-PB4	75x75x2,5	g 390	con	10
PS-PB4	75x75x2,5	g 280	senza	10

Derivazione a croce per collegamenti tondino con piattina



Derivazione a croce in acciaio zincato a fuoco per immersione dopo la lavorazione, completa di 4 viti e dadi 25x8 MA zincati, adatta per il collegamento di tondino \varnothing 8 o \varnothing 10 con piattina zincata di larghezza massima mm 30.

A norme: CEI - EN 62305.3 - EN 50164.1

Art.	Classe di prova	\varnothing in mm	Peso cad.	Piastra intermedia	Conf. pz.
PD-PBT	H	60x60x2,5	g 260	con	10
PS-PBT	H	60x60x2,5	g 200	senza	10

Derivazione in rame a croce per collegamenti tondino con piattina



Derivazione a croce in rame completa di 4 viti e dadi 25x8 MA in acciaio inox, adatta per il collegamento di tondino in rame $\varnothing 8$ o $\varnothing 10$ con piattina in rame di lunghezza massima mm 30.

A norme: CEI

Art.	Dim. in mm	Peso cad.	Piastra intermedia	Conf. pz.
PD-PBTR	60x60x2,5	g 260	con	10
PS-PBTR	60x60x2,5	g 200	senza	10

Supporto per conduttori tondi



Supporto per conduttori tondi $\varnothing 8$ o $\varnothing 10$.

Corpo in zama pressofusa, con piastrina superiore in acciaio zincato a fuoco per immersione dopo la lavorazione, con piedino (h. mm 25) filettato internamente M 6 o M 8 e viti in acciaio zincato.

Art.	\varnothing in mm filetto int.	Peso cad.	Conf. pz.
SUP-PT6	M6	g 74	50
SUP-PT8	M8	g 72	50

Supporto per conduttori tondi in rame



Supporto per conduttori tondi $\varnothing 8$ o $\varnothing 10$ in rame.

Corpo in zama ramata, con piastrina superiore in rame e viti in acciaio inox, con piedino (h. mm 25) filettato internamente M 6 o M 8.

Art.	\varnothing in mm filetto int.	Peso cad.	Conf. pz.
SUP-PTR6	M6	g 74	50
SUP-PTR8	M8	g 72	50

Supporto per conduttori tondi



Supporto in acciaio inox per conduttori tondi $\varnothing 8$ e $\varnothing 10$ mm, fissaggio ad incastro, filetto alla base da 6 MA.

Articolo	\varnothing in mm filetto int.	Peso cad.	Conf. pz.
SUP-PT8I	M 6	g 22	100
SUP-PT10I	M 6	g 22	50

Supporto per conduttori piatti



Supporto per conduttori piatti zincati (larghezza massima 30 mm), corpo in zama pressofusa e piastrina superiore in acciaio zincato a fuoco per immersione dopo la lavorazione, con piedino (h. mm 25) filettato internamente M 6 o M 8 e viti in acciaio zincato.

Articolo	Ø in mm filetto int.	Peso cad.	Conf. pz.
SUP-PB6	M 6	g 74	50
SUP-PB8	M 8	g 70	50

Supporto per conduttori piatti in rame



Supporto per conduttori piatti in rame (larghezza massima 30 mm), corpo in zama ramata, con piastrina superiore in rame e viti in acciaio inox con piedino (h. mm 25) filettato internamente M 6 o M 8.

Articolo	Ø in mm filetto int.	Peso cad.	Conf. pz.
SUP-PBR6	M 6	g 74	50
SUP-PBR8	M 8	g 72	50

Supporto per tetto a coppi



Supporto in acciaio inox per tetto a coppi, con arco regolabile da mm 210 a mm 370 completo di supporto per tondino o piastrina M6.

Articolo		Peso cad.	Conf. pz.
SPCCP	per piastrina	g 150	100
SPCCT	per tondino	g 150	100
SPCC	senza supporto	g 100	100

Supporto in rame per tetto a coppi



Supporto in rame per tetto a coppi, con arco regolabile da mm 210 a mm 370, completo di supporto per tondino o piastrina M6.

Articolo		Peso cad.	Conf. pz.
SPCCRP	per piastrina	g 150	100
SPCCRT	per tondino	g 150	100
SPCCR	senza supporto	g 100	100

Supporto per tetto a tegole



Supporto in acciaio zincato a fuoco per tetto a tegole, completo di supporto per tondino o piattina M6.

Articolo		Peso cad.	Conf. pz.
SPCRB	per piattina	g 330	50
SPCRT	per tondino	g 330	50
SPCR	senza supporto	g 300	50

Supporto in rame per tetto a tegole



Disponibile
a richiesta

Supporto in rame per tetto a tegole completo di supporto per tondino o piattina M 6.

Articolo		Peso cad.	Conf. pz.
SPCRBR	per piattina	g 345	50
SPCRTR	per tondino	g 345	50
SPCRR	senza supporto	g 300	50

Supporto per coperture grecate



Disponibile
a richiesta

Supporto in acciaio zincato a fuoco per coperture grecate, completo di supporto per tondino o piattina M 6.

Articolo		Peso cad.	Conf. pz.
SPEP	per piattina	g 128	50
SPET	per tondino	g 128	50
SPE	senza supporto	g 90	50

Supporto in rame per coperture grecate



Disponibile
a richiesta

Supporto in rame per coperture grecate, completo di supporto per tondino o piattina M6.

Articolo		Peso cad.	Conf. pz.
SPEPR	per piattina	g 125	50
SPETR	per tondino	g 125	50

Morsetto universale



Morsetto universale per incrocio, derivazione o giunzione parallela di tondini $\varnothing 8$ o $\varnothing 10$ mm completo di vite 10 MA in acciaio inox.

Articolo	Materiale	Peso cad.	Conf. pz.
MUF	acciaio zincato a caldo	g 90	50
MUT	acciaio inox	g 92	50
MUR	rame	g 115	50

Morsetto universale



Morsetto universale per incrocio, derivazione o giunzione parallela di tondini $\varnothing 8$ o $\varnothing 10$ mm completo di vite 10 MA e dado di bloccaggio in acciaio inox

A norme: CEI - EN 62305.3 - EN 50164.1

Articolo	Materiale	Classe di prova	Peso cad.	Conf. pz.
MUFR	acciaio zincato a caldo	"H"	g 100	50

Giunto piattina tondino



Giunto piattina tondino, per derivazioni ed interconnessioni tra piattina con larghezza massima mm 30 e tondino con diametro da 8 mm a 10 mm, bulloni 25x6 MA.

Articolo	Materiale	Peso cad.	Conf. pz.
GPT	acciaio zincato	g 85	50
GPTR	rame	g 110	50

Morsetto terminale



Morsetto terminale in rame nichelato, da utilizzare per connessione del tondino (con \varnothing da 8 mm a 10 mm massimo) con piattina zincata (da forare).

Articolo	Peso cad.	Conf. pz.
MTT	g 140	20

Supporto universale in cemento per tetto piano



Supporto in cemento con base in plastica. Il supporto permette il montaggio a scatto di un tondino $\varnothing 8$ o $\varnothing 10$ ed accoglie anche la bandella (fino a 30 mm) da montare con l'apposito fermo nella sua sede.

Non richiede pertanto nessun accessorio aggiuntivo.

L'altezza del supporto dalla sua base ai conduttori è di mm 60 circa.

Articolo	Peso cad.	Conf. pz.
SCTP1	Kg 1,3	60

Supporto per tetto piano



Supporto per tetto piano base mm 100x100, altezza mm 150; in acciaio zincato a fuoco, adatto per piattina da mm 40 max.

Articolo	Peso cad.	Conf. pz.
STP	g 746	50

Piastra da incollare o rivettare



Piastra da incollare o rivettare con perno centrale filettato M 8.

Zincata a fuoco mm 100x100

Articolo	Peso cad.	Conf. pz.
PZ-100	g 230	10

Distanziatore in acciaio zincato



Distanziatore in acciaio zincato con filetto interno ed esterno da M6 o M8.

Articolo	H in mm	\varnothing in mm filetto	Peso cad.	Conf. pz.
D630	30	M 6	g 27	100
D650	50	M 6	g 45	100
D610	100	M 6	g 90	100
D830	30	M 8	g 27	100
D850	50	M 8	g 45	100
D810	100	M 8	g 90	100

Vite di congiunzione



Vite in acciaio zincato elettrolitico, con doppio filetto, adatta per il fissaggio mediante tasselli di collari o supporti con base filettata 6MA o 8MA.

Confezioni da 100 pz.

Art.	Filetto mm	Lungh. tot.	Tassello ø mm	Peso cad.
V640	M 6	40 mm	8	g 6
V650	M 6	50 mm	8	g 7
V850	M 8	50 mm	10	g 10
V880	M 8	80 mm	10	g 17

Bulloni



Bulloni a testa esagonale completi di dado.

Art.	Materiale	Dim. mm	Peso cad.	Conf. pz.
B825	Acc. zincato	8MA x 25	g 18	100
B825I	Acc. Inox	8MA x 25	g 18	100
B825IR	Acc. Inox ramato	8MA x 25	g 18	100
B1020	Acc. zincato	10MA x 20	g 30	100
B1020I	Acc. Inox	10MA x 20	g 30	100
B1020IR	Acc. Inox ramato	10MA x 20	g 30	100
B1025	Acc. zincato	10MA x 25	g 35	100
B1025I	Acc. Inox	10MA x 25	g 35	100
B1025IR	Acc. Inox ramato	10MA x 25	g 35	100

Tasselli



Tassello in nylon con bordo per viti di congiunzione.

Art.	Filetto mm	Lungh. totale	Peso cad.	Conf. pz.
T840	8	40 mm	g 2	100
T160	10	60 mm	g 5	100

Asta per captazione o adduzione



Asta in acciaio zincato a fuoco mm 16, adatta alla captazione o adduzione a terra, con una estremità piatta a due fori.

A norme: CEI EN 62305.3

Articolo	H in cm	Peso cad.	Conf. pz.
A100	100	Kg 1,685	1
A150	150	Kg 2,485	1
A200	200	Kg 3,380	1
A250	250	Kg 4,140	1
A300	300	Kg 4,940	1

Asta per captazione o adduzione



Asta in acciaio \varnothing 18 mm nichelata e ramata adatta alla captazione o adduzione a terra.
Prolungabile con manicotto in ottone.

Articolo	H in cm	Peso cad.	Conf. pz.
AD	150	Kg 3,000	50

Morsetto di sezionamento in zama



Disponibile
a richiesta

Morsetto di sezionamento in zama per collegamento asta di adduzione \varnothing 8 o \varnothing 10 max.

Articolo	Peso cad.	Conf. pz.
MZ	g 74	25

Supporto per aste



Supporto per aste \varnothing mm 16; parte inferiore in zama, con filettatura interna, parte superiore in acciaio zincato a fuoco.

Articolo	Peso cad.	Conf. pz.
SAZ	g 74	25

Asta di captazione



Asta di captazione in lega Al-Mg-Si 0,5 con diametro 16 mm e con un'estremità filettata M 16

A norme: CEI EN 62305.1

Articolo	H. in cm.	Peso cad.	Conf. pz.
A100F	100	Kg 0,560	1
A200F	200	Kg 1,120	1

Base in cemento



Base in cemento per il sostegno delle aste di captazione con foro filettato M 16

Articolo	ø cm	Peso cad.	Peso cad.
SCTP	38	Kg 12	1

Derivazione a croce



Derivazione a croce, per asta di captazione diam. 16 mm., adatta per interconnessioni con tondino di diam. 8 ÷ 10 mm. max o bandella fino a 30 mm max

Articolo	Dim. mm	Materiale	Peso cad.	Conf. pz.
PDA	60x60x4	Acciaio zincato a fuoco	Kg. 0,300	1
PDAR	60x60x2	Rame	Kg. 0,170	1

Punta multipla di captazione in ottone dorato



Disponibile a richiesta

Punta multipla in ottone dorato atta alla captazione.

Art.	N. punte	Peso cad.	Conf. pz.
P05	5	g 430	1
P07	7	g 480	1

Manicotto di giunzione in ottone per aste



Disponibile a richiesta

Manicotto di giunzione in ottone adatto alla giunzione dell'asta con la punta di captazione.

Articolo	Peso cad.	Conf. pz.
MGA	g 120	10

Zanca in ferro con isolatore



Disponibile
a richiesta

Zanca in ferro zincato con isolatore di porcellana, con foro \varnothing 16 mm e con lunghezza totale di 230 mm.

Articolo	Peso cad.	Conf. pz.
ZA	g 304	20

Sali di terra



Composto chimico di sali a formulazione calibrata, per la diminuzione della resistività dei terreni.

Articolo	Peso cad.	Conf. pz.
SALI	Kg 3,5	1

Morsetto di giunzione lineare per tondino



Morsetto di giunzione lineare, in rame nichelato, completo di viti in acciaio inox. Adatto al tondino di \varnothing 8 e \varnothing 10.

Articolo	\varnothing in mm per tondino	Peso cad.	Conf. pz.
MG8	8	g 82	25
MG10	10	g 82	25

Morsetto "U"



In
esaurimento

Morsetto ad U con corpo in ottone. Adatto al collegamento di tondini, corde, funi.

Articolo	Sez. del conduttore mmq	Conf. pz.
MU8	28 ÷ 50	25
MU10	50 ÷ 78	10

Morsetto per collegamento lamiera



Morsetto per collegamento lamiera fino a mm 5, con tondino $\varnothing 8$ e $\varnothing 10$.

Disponibile in:
- acciaio zincato a fuoco
- in rame.
Viti M6

Articolo		Peso cad.	Peso cad.
MCLZ	zincato	g 152	10
MCLR	in rame	g 183	10

Morsetto per collegamento gronde



Morsetto per collegamento gronde con tondo di $\varnothing 8$ o $\varnothing 10$.

Disponibile in:
- acciaio zincato a fuoco
- in rame.
Viti M6.

Articolo		Peso cad.	Peso cad.
MCGZ	zincato	g 168	10
MCCR	in rame	g 183	10

Morsetto multidirezionale per tubi Innocenti



Morsetto per collegamento in arrivo e partenza messa a terra tubi Innocenti da $\varnothing 46$ a $\varnothing 52$.

Costruito in acciaio zincato da mm 3 di spessore e con mm 40 di altezza.

Chiusura a 2 bulloni e dadi da 10MA zincati.

Possibilità di continuità di collegamento con tondino in acciaio zincato di $\varnothing 8$ o \varnothing mm 10.

Art.	Peso cad.	Conf. pz.
CTI	g 336	10

Morsetto a pettine in ottone



Morsetto a pettine in ottone ad 1 bullone per conduttori tondi con viti in acciaio zincato.

Articolo	\varnothing in mm	Peso cad.	Conf. pz.
MP0	3 - 5	g 45	50
MP1	6 - 8	g 60	50
MP2	9 - 12	g 100	50

Morsetto a pettine in ottone



Morsetto a pettine in ottone a 2 bulloni per conduttori tondi con viti in acciaio zincato.

Articolo	Ø in mm	Peso cad.	Conf. pz.
MP8	3-5	g 88	50
MP3	6-8	g 94	50
MP4	9-12	g 170	25
MP5	12-14	g 295	10
MP6	14-16	g 480	10

Capicorda



Capicorda in ottone nichelato con morsetto a 2 bulloni.

Art.	Ø foro di ancor	Conduttore sez. mmq	Ø mm	Peso cad.	Conf. pz.
C16	9	16	5,0	g 20	50
C25	9	25	6,3	g 34	50
C35	12	35	7,5	g 45	50

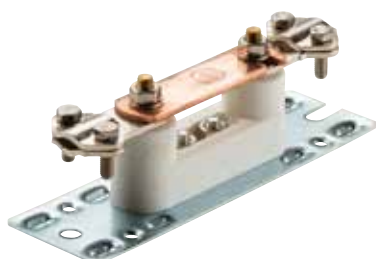
Capicorda



Capicorda in ottone nichelato con morsetto a 4 bulloni.

Art.	Ø foro di ancor	Conduttore sez. mmq	Ø mm	Peso cad.	Conf. pz.
C50	11	50	9,5	g 75	50
C75	14	75	11,0	g 120	50
C100	15	100	13,0	g 150	50
C120	16	120	14,0	g 165	50
C150	16	150	15,0	g 190	25

Sezionatore di terra

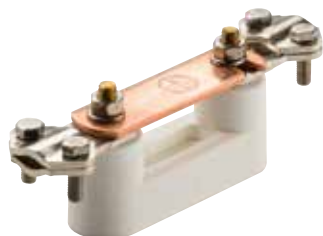


Sezionatore di terra con morsetteria in rame nichelato e ba-setta in plastica, completo di piastra in acciaio zincato per fissaggio a parete.

A norme: CEI - EN 62305.3 - EN 50164.1

Articolo	Classe di prova	Peso cad.	Conf. pz.
SEZ1	"H"	g 210	10

Sezionatore di terra

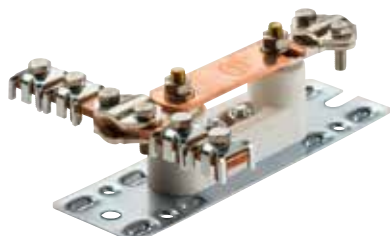


Sezionatore di terra con morsetteria in rame nichelato e bassetta in plastica.

A norme: CEI. - EN 62305.3 - EN 50164.1

Articolo	Classe di prova	Peso cad.	Conf. pz.
SEZ2	"H"	g 130	12

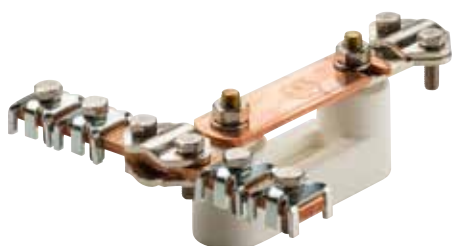
Sezionatore di terra



Sezionatore di terra con morsetteria in rame nichelato e bassetta in plastica, su piastra in acciaio zincato per fissaggio a parete, completo di barra equipotenziale in rame.

Articolo	Peso cad.	Peso cad.
SEZ3	g 275	10

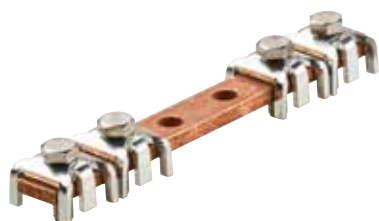
Sezionatore di terra



Sezionatore di terra con morsetteria in rame nichelato e bassetta in plastica, completo di barra equipotenziale in rame.

Art.	Peso cad.	Conf. pz.
SEZ4	g 200	10

Morsettiera



Morsettiera per collegamenti equipotenziali in rame sezione 12x4 mm, lunghezza 110 mm, applicabile sui sezionatori di terra

Art.	Peso cad.	Conf. pz.
SEZ5	g 70	10

GRUPPO 6

Accessori per collegamenti equipotenziali

Collare in acciaio zincato



Collare in acciaio zincato completo di due viti, adatto al collegamento messa a terra dei tubi.
(Sez. massima del filo collegabile mmq 16).

Articolo	ø in mm	ø in pollici "gas"	Peso cad.	Conf. pz.
CMT16	16-18	3/8"	g 37	125
CMT19	19-22	1/2"	g 39	100
CMT25	25-28	3/4"	g 45	75
CMT31	31-36	1"	g 48	50
CMT38	38-43	1 1/4"	g 55	40
CMT48	48-50	1 1/2"	g 62	30
CMT58	50-62	2"	g 68	20

Collare in rame



Disponibile
a richiesta

Collare in rame completo di viti in acciaio inox, adatto al collegamento messa a terra dei tubi.
(Sez. massima del filo collegabile mmq 16)

Articolo	ø in mm	ø in pollici "gas"	Peso cad.	Conf. pz.
CMTR16	16-18	3/8"	g 37	125
CMTR19	19-22	1/2"	g 39	100
CMTR25	25-28	3/4"	g 45	75
CMTR31	31-36	1"	g 48	50
CMTR38	38-43	1 1/4"	g 55	40
CMTR48	48-50	1 1/2"	g 62	30
CMTR58	50-62	2"	g 68	20

Fascetta in acciaio inox



Fascetta con lamina in acciaio inox 6x0,4mm, adatta alla messa a terra con tubi da 3/8" a 2" con vite di contatto in acciaio inox 4MA. (Sez. massima del filo collegabile mmq 6).

Articolo	ø in mm	ø in pollici "gas"	Peso cad.	Conf. pz.
F06	18-58	da 3/8" a 2"	g 11	100

Fascetta in acciaio inox



Fascetta con lamina in acciaio inox da 16mm e corpo in acciaio zincato elettrolitico, adatta alla messa a terra dei tubi da 3/8" a 6". (Sez. minima del filo collegabile mmq 1x2,5, sezione massima mmq 2x16).

Articolo	ø in mm	ø in pollici "gas"	Peso cad.	Conf. pz.
F010	18-58	da 3/8" a 2"	g 38	10
F011	18-114	da 3/8" a 4"	g 45	10
F012	18-165	da 3/8" a 6"	g 52	10

Fascetta in acciaio inox



Fascetta con lamina in acciaio inox da 23mm e corpo in acciaio zincato elettrolitico, adatta alla messa a terra dei tubi da 3/8" a 6". (Sez. minima del filo collegabile mmq 1x2,5, sezione massima mmq 2x16).

Articolo	ø in mm	ø in pollici "gas"	Peso cad.	Conf. pz.
F07	18-58	da 3/8" a 2"	g 71	10
F08	18-114	da 3/8" a 4"	g 77	10
F09	18-165	da 3/8" a 6"	g 87	10

Treccia di massa in rame rosso



Treccia di massa per connessione flessibile in rame rosso.

Art.	Sez. mm ²	Ø fori mm	Lung. tot. mm	Peso g	Conf. pz.
TR1015	10	9	150	18	50
TR1020	10	9	200	22	50
TR1615	16	9	150	25	50
TR1620	16	9	200	30	50
TR1625	16	9	250	38	50
TR2515	25	9	150	42	50
TR2520	25	9	200	52	50
TR2525	25	9	250	64	50
TR2530	25	9	300	78	50
TR3520	35	9	200	82	25
TR3525	35	9	250	100	25
TR5025	50	11	250	140	25

Treccia di massa in rame stagnato



Treccia di massa per connessione flessibile in rame stagnato.

Art.	Sez. mm ²	Ø fori mm	Lung. tot. mm	Peso g	Conf. pz.
TR1015S	10	9	150	19	50
TR1020S	10	9	200	24	50
TR1615S	16	9	150	27	50
TR1620S	16	9	200	33	50
TR1625S	16	9	250	40	50
TR2515S	25	9	150	44	50
TR2520S	25	9	200	55	50
TR2525S	25	9	250	67	50
TR2530S	25	9	300	81	50
TR3520S	35	9	200	85	25
TR3525S	35	9	250	104	25
TR5025S	50	11	250	142	25

Collare in zama per tubi



Collare in zama per messa a terra tubi.
Per conduttori max fino a mmq 25.

Articolo	Ø in mm	Ø in pollici "gas"	Peso cad.	Conf. pz.
C01	10-14	1/4"	g 60	10
C02	15-18	3/8"	g 65	10
C03	18-22	1/2"	g 70	10
C04	25-28	3/4"	g 80	10
C05	30-36	1"	g 86	10
C06	40-45	1 1/4"	g 95	10
C07	48-54	1 1/2"	g 110	10
C09	54-58	1 3/4"	g 120	10
C08	58-63	2"	g 127	10

Nodo equipotenziale di sezionamento



Nodo equipotenziale di sezionamento, misura o collegamento dei conduttori di terra ai ferri d'armatura.

Piastra con diametro 70 mm in acciaio zincato con foro centrale filettato 12 MA

Articolo	Lungh. asta	Peso cad.	Conf. pz.
NE10	mm 310	g 350	10

Morsetto a cavalletto



Morsetto in acciaio zincato a cavalletto atto al collegamento dei ferri ortogonale o di tondi o corde.

Articolo	Diametri collegabili	Peso cad.	Conf. pz.
MC12	8÷12 + 8÷12	g 50	100
MC16	14÷16 + 14÷16	g 55	100
MC22	20÷22 + 20÷22	g 65	100

Materiale
in esaurimento

Collare per messa a terra pluviale in acciaio zincato

Materiale
in esaurimento

Collare in acciaio zincato a fuoco per messa a terra pluviale.

Articolo	Ø in mm	Peso cad.	Conf. pz.
CP80	80	g 196	5
CP90	90	g 219	5
CP100	100	g 231	5
CP110	110	g 249	5
CP120	120	g 262	5

Collare per messa a terra pluviale in rame

Materiale
in esaurimento

Collare in rame per messa a terra pluviale.

Articolo	Ø in mm	Peso cad.	Conf. pz.
CPR80	80	g 225	5
CPR90	90	g 248	5
CPR100	100	g 262	5
CPR110	110	g 304	5
CPR120	120	g 314	5

Morsetto per collegamenti equipotenziali



Morsetto in ottone nichelato, adatto a collegamenti equipotenziali.

Sono collegabili:

- 6 condutt. di protezione con sez. min. mmq 1,5 max mmq 10.
- 1 condutt. di terra con sez. min. mmq 6 max mmq 16.

Art.	Peso cad.	Conf. pz.
MOC	g 35	10

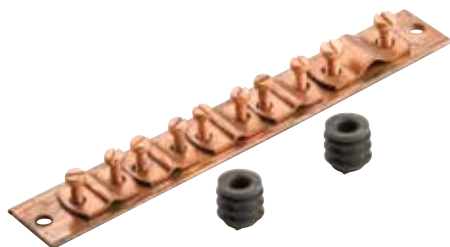
Morsettiera per collegamenti equipotenziali



Morsettiera con supporto per montaggio orizzontale a scatto su guida DIN EN 50022, in poliammide, con barra in ottone con viti in acciaio zincato, adatto a collegamenti equipotenziali.

Art.	Sez. nomin.	Sez. mm ² dei cond.	N. cavi rig.	Fless.	Ø fori mm	Conf. pz.
PCE5	7x16 mm ² 1 barra da 7	1,5-16	7	7	7 x Ø6	4
PCE6	14x16 mm ² 2 barre da 7	1,5-16	14	14	14 x Ø6	4
PCE7	24x16 mm ²	1,5-16	24	24	24 x Ø6	2
	4x25 mm ² 2 barre da 14	4-25	4	4	4 x Ø7,5	

Morsettiera per collegamenti equipotenziali



Morsettiera per collegamenti equipotenziali in rame con sezione 30x3 mm.

Lunghezza 200 mm.
Viteria in acciaio inox.

Articolo	Conduttori collegabili	Peso cad.	Conf. pz.
PCE8	1 da 35÷50 mm ² 4 da max 35 mm ²	Kg 0,235	1

Morsettiera per collegamenti equipotenziali



Morsettiera per collegamenti equipotenziali in rame con sezione 50x4 mm.

Lunghezza 250 mm.
Viteria in acciaio inox

A norme: EN 62305.3 - EN 50164.1

Art.	Classe di prova	Conduttori collegabili	Peso cad.	Conf. pz.
PCE9	H	1 da 50÷120 mm ² 3 da 35÷150 mm ² 5 da max 35 mm ²	Kg 0,600	1

Piastra per collegamenti equipotenziali

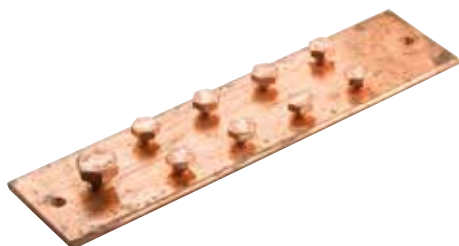


Piastra per collegamenti equipotenziali in rame stagnato con sezione 100x8 mm.

Lunghezza 180 mm.

Articolo	Fori	Peso cad.	Conf. pz.
PCE10	n. 8 da ø 13	Kg 1,170	1

Piastre per collegamenti equipotenziali



Piastra per collegamenti equipotenziali in rame con sezione 60x5 mm.

Lunghezza 240 mm.
Completa di viteria in acciaio inox ramata.

Articolo	Conduttori collegabili	Peso cad.	Conf. pz.
PCE11	n. 1 da 12 MA n. 8 da 8 MA	Kg 0,750	1

Piastra per collegamenti equipotenziali



Piastra per collegamenti equipotenziali.
Sezione: 40x5 mm.

Lunghezza: 280 mm.

Articolo	Fori	Materiale	Peso cad.	Conf. pz.
PCE12	n°8 da ø 13	zincato a caldo	Kg 0,430	1
PCE13	n°8 da ø 13	Inox	Kg 0,430	1

Piastra per collegamenti equipotenziali



Piastra per collegamenti equipotenziali.
Sezione: 50 x 5 mm.

Lunghezza: 280 mm.

Articolo	Fori	Materiale	Peso cad.	Conf. pz.
PCE14	n°14 da ø 13	zincato a caldo	Kg 0,500	1
PCE15	n°14 da ø 13	Inox	Kg 0,500	1

Squadretta d'ancoraggio



Squadretta d'ancoraggio per art. PCE 12 ÷ PCE15, in acciaio zincato a caldo, con fori d'ancoraggio ø 13 mm.
Sezione: 40 x 3 mm

Art.	Peso cad.	Conf. pz.
PCE16	Kg 0,100	10

Piastra per collegamenti equipotenziali



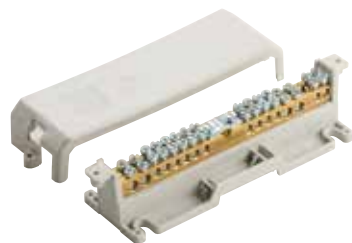
Piastra adatta a collegamenti equipotenziali in ottone nichelato.

Sono collegabili:

- 7 condutt. di protezione con sez. max mmq 16.
- 1 condutt. con ø mm 7 min. o max ø mm 10.
- 1 condutt. piatto di dimensione max mm 30x4.

Art.	Peso cad.	Conf. pz.
PCE1	g 292	6

Morsettiera per collegamenti equipotenziali



Piastra in ottone nichelato adatta a collegamenti equipotenziali per ambienti speciali. Base coperchio in plastica.

Sono collegabili:

- 14 conduttori con sez. max mmq 6.
- 3 condutt. con sez. max. mmq 25.

Art.	Peso cad.	Conf. pz.
PCE2	g 266	6

Piastre per collegamenti equipotenziali



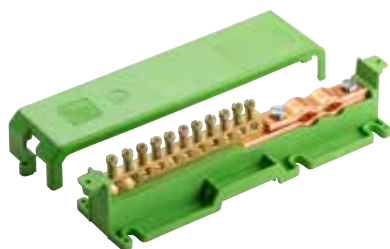
Piastra adatta a collegamenti equipotenziali, con coperchio piombabile ed incernierato su un lato.

Sono collegabili:

- 1 condutt. piatto di dimensione max 30x4 o 1 conduttore tondo \varnothing 7-10 mm
- 6 conduttori tondi 6-25 mm²
- 1 conduttore tondo con \varnothing 8-10 mm o 50 mm²

Art.	Peso cad.	Conf. pz.
PCE3	g 160	10

Morsettiera per collegamenti equipotenziali



Morsettiera equipotenziale con barra in ottone da 7, 11, 15 fori e piastra in rame per conduttori primari passanti o terminali.

Predisposizione per fissaggio su guida DIN 50022

Art.	lato inserto ottone \varnothing fori / sez. cond.	lato piastra rame dimen. condutt. primari	Peso cad.	Conf. pz.
	\varnothing 5,3 1,5/10 mm ² \varnothing 6,9 6/16 mm ² \varnothing 8,2 16/35 mm ²	tondino \varnothing mm bandella max mm		
PCE18	n° 5 n°1 n°1	6-8-10 40x4	g 150	1
PCE19	n°9 n°1 n°1	6-8-10 40x4	g 190	1
PCE20	n°13 n°1 n°1	6-8-10 40x4	g 240	1

GRUPPO 7

Fissacavi, cavallotti, collari

Collare per tubo



Collare in acciaio zincato, spessore 1,5 mm adatto al fissaggio del tubo e assicura il mantenimento dell'interasse.

Articolo	ø in mm	Peso cad.	Conf. pz.
CPT16	14-16	g 27	50
CPT22	19-23	g 32	50
CPT28	24-29	g 34	25
CPT32	30-38	g 38	25
CPT40	39-42	g 48	25
CPT50	48-52	g 58	15

Vite di congiunzione in acciaio zincato



Vite in acciaio zincato elettrolitico, con doppio filetto, adatta per il fissaggio mediante tasselli di collari o supporti con base filettata 6MA o 8MA.

Confezioni da 100 pezzi.

Art.	Filetto mm	Lungh. Tot.	Tassello ø mm	Peso cad.
V640	M 6	40 mm	8	g 6
V650	M 6	50 mm	8	g 7
V850	M 8	50 mm	10	g 10
V880	M 8	80 mm	10	g 17

Vite di congiunzione in rame



Vite in rame con doppio filetto, adatta per il fissaggio mediante tasselli di collari o supporti con base filettata 6MA. Confezione da 400 pezzi.

Articolo	Filetto mm	Lungh. Tot.	Tassello ø	Peso cad.
VR650	M 6	40 mm	8	g 8

Tasselli



Tassello in nylon con bordo per viti di congiunzione.

Articolo	ø mm	Lungh. Tot.	Peso cad.	Conf. pz.
T840	8	40 mm	g 2	100
T160	10	60 mm	g 5	100

Cavallotto pesante in acciaio zincato



Cavallotto pesante in acciaio zincato, adatto al fissaggio dei tubi.

Articolo	ø in mm	Peso cad.	Conf. pz.
CZ-10	10	g 3,50	100
CZ-12	12	g 4,10	100
CZ-13	13	g 4,10	100
CZ-14	14	g 4,10	100
CZ-16	16	g 5,00	100
CZ-19	19	g 5,40	100
CZ-20	20	g 5,40	100
CZ-22	22	g 9,40	100
CZ-25	25	g 9,80	100
CZ-26	26	g 9,80	100
CZ-28	28	g 10,80	100
CZ-32	32	g 11,30	100
CZ-38	38	g 13,90	100
CZ-40	40	g 13,90	100
CZ-50	50	g 20,40	100

Fissacavo pesante in acciaio zincato



Fissacavo pesante in acciaio zincato, adatto al fissaggio dei tubi.

Articolo	ø in mm	Peso cad.	Conf. pz.
FR-10	10	g 4,90	100
FR-12	12	g 5,90	100
FR-13	13	g 5,90	100
FR-14	14	g 5,90	100
FR-16	16	g 6,90	100
FR-19	19	g 7,50	100
FR-20	20	g 7,50	100
FR-22	22	g 9,00	100
FR-25	25	g 12,50	100
FR-26	26	g 12,50	100
FR-28	28	g 13,10	100
FR-32	32	g 19,70	100
FR-38	38	g 24,50	100
FR-40	40	g 24,50	100
FR-50	50	g 30,00	100

Collare pesante in acciaio zincato



Collare pesante in acciaio zincato elettrolitico, con base filettata 6 MA, adatto al fissaggio dei tubi.

Articolo	Ø in mm	Peso cad.	Conf. pz.
CR-10	10	g 10,80	100
CR-12	12	g 11,00	100
CR-13	13	g 11,80	100
CR-14	14	g 11,85	100
CR-16	16	g 13,30	100
CR-19	19	g 13,60	100
CR-20	20	g 14,70	100
CR-22	22	g 15,00	100
CR-25	25	g 16,00	100
CR-26	26	g 17,40	100
CR-28	28	g 17,50	100
CR-30	30	g 17,50	100
CR-32	32	g 17,50	100
CR-35	35	g 20,50	100
CR-38	38	g 25,30	100
CR-40	40	g 25,30	100
CR-42	42	g 26,50	100
CR-50	50	g 28,60	100
CR-60	60	g 45,00	100

Collare pesante in rame



Collare pesante in rame con base filettata 6 MA, adatto al fissaggio dei tubi in rame.

Articolo	Ø in mm	Peso cad.	Conf. pz.
CRR10	10	g 11,35	100
CRR12	12	g 11,60	100
CRR14	14	g 12,45	100
CRR16	16	g 14,00	100
CRR18	18	g 14,30	100
CRR22	22	g 15,75	100
CRR28	28	g 18,38	100
CRR35	35	g 21,60	100
CRR38	38	g 26,60	100
CRR42	42	g 27,90	100
CRR54	54	g 31,00	50

GRUPPO 8

Barre portamorsetti

Barra portamorsetto



Guida di supporto in acciaio laminato a freddo a norma UNI 5961-67 zincata elettroliticamente.

Realizzata osservando le norme DIN 46277 foglio 1 e norme CENELEC-EN 50.035.

Essa è disponibile anche con foratura asolare di mm 18 di lunghezza, ed è tagliata in barre da m 2,0.

Art.	N. fori	Larg. tot. x Larg. int. x Altezza in mm.	Peso cad.	Conf. pz.
BENI-200	Senza	32 x 16.5 x 15	g 1460	10
BENI-2F	Con	32 x 16.5 x 15	g 1380	10

Barra portamorsetto



Guida di supporto in acciaio laminato a freddo a norma UNI 5961-67 zincata elettroliticamente.

Realizzata osservando le norme DIN 46277 foglio 3 e norme CENELEC-EN 50.022.

Essa è disponibile anche con foratura asolare di mm 18 di lunghezza, ed è tagliata in barre da m 2,0.

Art.	N. fori	Larg. tot. x Larg. int. x Altezza in mm.	Peso cad.	Conf. pz.
LART-200	Senza	32 x 27 x 7.5	g 700	20
LART-2F	Con	32 x 27 x 7.5	g 600	20

Barra portamorsetto



Guida di supporto in acciaio laminato a freddo a norma UNI 5961-67 zincata elettroliticamente.

Realizzata osservando le norme CENELEC-EN 50.022.

Essa è disponibile anche con foratura asolare di mm 18 di lunghezza, ed è tagliata in barre da m 2,0.

Art.	N. fori	Larg. tot. x Larg. int. x Altezza in mm.	Peso cad.	Conf. pz.
BRR35	Senza	32 x 27 x 7.5	g 1340	10
BRR35F	Con	32 x 27 x 7.5	g 1230	10

Barra portamorsetto



Guida di supporto in acciaio laminato a freddo a norma UNI 5961-67 zincata elettroliticamente.

Realizzata osservando le norme DIN 46277 foglio 2.

Essa è disponibile anche con foratura asolare di mm 12,2 di lunghezza, ed è tagliata in barre da m 2,0.

Art.	N. fori	Larg. tot. x Larg. int. x Altezza in mm.	Peso cad.	Conf. pz.
BRR15	Senza	15 x 10.5 x 5.5	g 330	50
BRR15F	Con	15 x 10.5 x 5.5	g 280	50

Barra portamorsetto



Profilati in acciaio spess. 1.5 mm, zincato elettroliticamente, sono disponibili anche con foratura asolare da mm 18 di lunghezza e sono tagliati in barre da m 2,0

Art.	N. fori	Larg. tot. x Larg. int. x Altezza in mm.	Peso cad.	Conf. pz.
BRR25	Senza	25 x 12 x 15	g 1360	10
BRR25F	Con	25 x 12 x 15	g 1240	10
BRR30	Senza	30 x 10 x 15	g 1600	10
BRR30F	Con	30 x 10 x 15	g 1500	10

Staffa di supporto



Staffa di supporto in acciaio zincato elettroliticamente con foro filettato 6 MA.

Articolo	Peso cad.	Conf. pz.
SBP	g 48	50

GRUPPO 9

Elementi verticali in vetroresina

Palo in vetroresina \varnothing mm 60



Palo in vetroresina nero \varnothing 60 mm con foro per il passaggio dei cavi e protezione contro i raggi U.V.

Art.	Lungh. cm	Colori	Peso cad.	Conf. pz.
PV100	100	Nero	Kg 0,900	1
PV150	150	Nero	Kg 1,350	1
PV200	200	Nero	Kg 1,800	1
PV240	240	Nero	Kg 2,160	1
PV300	300	Nero	Kg 2,700	1
PV350	350	Nero	Kg 3,150	1
PV400	400	Nero	Kg 3,600	1

Canalina in vetroresina "Omega"



Canalina asolata in vetroresina rinforzata con fibra di vetro per protezione dei cavi esterni in barre da mt 3,0.

Articolo	Dimensioni in mm	Peso barra	Conf. pz.
CV56	56 x 56	Kg 2,700	1
CV80	80 x 80	Kg 3,900	1
CV100	100 x 100	Kg 4,800	1

Staffa in acciaio zincato



Staffa in acciaio zincato a caldo per l'ancoraggio a parete della canalina in vetroresina "Omega".

Articolo	Peso cad.	Conf. pz.
S56	Kg 0,070	25
S80	Kg 0,100	10
S100	Kg 0,160	10

GRUPPO 10

Pozzetti, telai e coperchi in materiale plastico

Pozzetto d'ispezione in plastica con fondo



Pozzetto d'ispezione, non carrabile, in plastica anticorrosiva con fondo asportabile.

Articolo	Dimensioni esterne in mm	Peso cad.	Conf. pz.
CHP-1	200x200x200	Kg 0,692	1
CHP-2	300x300x300	Kg 1,942	1
CHP-3	400x400x400	Kg 3,540	1

Pozzetto d'ispezione con coperchio in plastica



Pozzetto d'ispezione, non carrabile, in plastica anticorrosiva completo di coperchio e fondo asportabile.

Articolo	Dimensioni esterne in mm	Peso cad.	Conf. pz.
CHP-5	200x200x200	Kg 1,200	1
CHP-6	300x300x300	Kg 3,380	1
CHP-7	400x400x400	Kg 6,800	1

Pozzetto verde



NEW!

Pozzetto con cilindro portapalo \varnothing 60mm, fondo chiuso pre-tranciato.

Articolo	Dim. esterne in mm	Peso cad.	Conf. pz.
2525V	250x250x250	Kg 1,260	1

Telaio per chiusini d'ispezione in plastica



Materiale in esaurimento

Telaio per chiusini d'ispezione in plastica, completo di coperchio.

Articolo	Dim. esterne in mm	Peso cad.	Conf. pz.
TP1	200x200x40	Kg 0,870	10
TP2	300x300x40	Kg 2,450	5
TP3	400x400x45	Kg 7,200	2

Coperchi in plastica



Coperchi in plastica per pozzetti o telai.

Articolo	Dim. esterne in mm	Peso cad.	Conf. pz.
CC1	200x200	Kg 0,540	10
CC2	300x300	Kg 1,654	5
CC3	400x400	Kg 3,652	2

Coperchi in plastica ermetici



Materiale in esaurimento

Coperchi in plastica per pozzetti o telai completi di guarnizione e viti per tenuta ermetica.

Articolo	Dim. esterne in mm	Peso cad.	Conf. pz.
CC5	200x200	Kg 0,560	1
CC6	300x300	Kg 1,685	1

GRUPPO 11

Morsetti elettrici

Morsetti per conn. volanti unip. con viti in ottone



Materiale del corpo isolante: policarbonato trasparente.
Inserto: in ottone.

Viti di serraggio: frizionate in ottone.

Resistenza al calore: +130° C

Prova del filo incandescente: + 960° C.

Conformi alle norme: CEI 23-20 II ED; CEI 23-21 II ED; IEC 998-1; IEC 998-2-1.

Articolo	Sezione nominale	Sezione mm ² conduttori	N. cavi		A	B	C	D	Volts	Conf. Pz.
			Rig.	Fles.						
LB25S	2,5 mm ²	2,5	2	2	20	18	10	4	450	25
barrette		1,5	2-3	2-3						
10 poli		1,0	2-4	2-4						
LB40S	4 mm ²	4	2	2	22	19	11	4,5	450	25
barrette		2,5	2-3	2-3						
10 poli		1,5	2-4	2-4						
LB60S	6 mm ²	6	2	2	25	22	12	6	450	25
barrette		4	2-3	2						
10 poli		2,05	2-4	2-3						

Morsetti per connessioni volanti unipolari



Materiale del corpo isolante: policarbonato trasparente.
 Inserto: in ottone.
 Viti di serraggio: frizionate in acciaio zincato.
 Resistenza al calore: +130° C
 Prova del filo incandescente: + 960° C.

Conformi alle norme: CEI 23-20 IIED; CEI 23-21 II ED; IEC 998-1; IEC 998-2-1.

Articolo	Sezione nominale	Sezione mm ² conduttori	N. cavi		A	B	C	D	Volts	Conf. Pz.
			Rig.	Fles.						
LB15	1,5 mm ²	1,5	2	2	16	15	9	3,2	450	25
barrette		1,0	2-3	2-3						
10 poli		0,75	2-4	2-4						
LB25	2,5 mm ²	2,5	2	2	20	18	10	4	450	25
barrette		1,5	2-3	2-3						
10 poli		1,0	2-4	2-4						
LB40	4 mm ²	4	2	2	22	19	11	4,5	450	25
barrette		2,5	2-3	2-3						
10 poli		1,5	2-4	2-4						
LB60	6 mm ²	6	2	2	25	22	12	6	450	25
barrette		4	2-3	2						
10 poli		2,5	2-4	2-3						
LB100	10 mm ²	10	2	-	29	25	14	7,7	500	10
barrette		6,0	2-3	2						
10 poli		2,5	2-4	2-3						
LB160	16 mm ²	16	2	2	35	31	19	9,5	500	10
barrette		10	2-3	2						
5 poli		6	2-4	2-3						
LB250	25 mm ²	25	2	2	38	40	22	12	500	5
1 polo		16	2-3	2						
		10	2-4	2-3						
LB350	35 mm ²	35	2	2	46	43	24	14	500	5
1 polo		25	2-3	2						
		16	2-4	2-3						

Morsetti per connessioni volanti unipolari



Materiale del corpo isolante: policarbonato trasparente.
 Inserto: in ottone.
 Viti di serraggio: frizionate in acciaio zincato.
 Resistenza al calore: +130° C
 Prova del filo incandescente: + 960° C.

Conformi alle norme: CEI 23-20 IIED; CEI 23-21 II ED; IEC 998-1; IEC 998-2-1.

Articolo	Sezione nominale	Sezione mm ² conduttori	N. cavi		A	B	C	D	Volts	Conf. Pz.
			Rig.	Fles.						
LB25-1	2,5 mm ²	2,5	2	2	20	18	10	4	450	1000
1 polo		1,5	2-3	2-3						
		1,0	2-4	2-4						
LB40-1	4 mm ²	4	2	2	22	19	11	4,5	450	800
1 polo		2,5	2-3	2-3						
		1,5	2-4	2-4						
LB60-1	6 mm ²	6	2	2	25	22	12	6	450	500
1 polo		4	2-3	2						
		2,5	2-4	2-3						
LB100-1	10 mm ²	10	2	-	29	25	14	7,7	500	300
1 polo		6	2-3	2						
		4	2-4	2-3						

Morsetti per connessioni volanti unipolari



Materiale del corpo isolante: policarbonato trasparente.
 Inserto: in ottone.
 Viti di serraggio: frizionate in ottone.
 Resistenza al calore: +130° C
 Prova del filo incandescente: + 960° C.

Conformi alle norme: CEI 23-20 II ED; CEI 23-21 II ED; IEC 998-1; IEC 998-2-1.

Articolo	Sezione nominale	Sezione mm ² conduttori	N. cavi		A	B	C	D	Volts	Conf. Pz.
			Rig.	Fles.						
LB42	2x6 mm ²	6	2	-	18	17	15	4	450	20
unipolare		4	2	2						
		2,5	4	24						
LB62	2x16 mm ²	16	2	2	23	22	20	6	500	20
unipolare		10	2	2						
		6	2	2						
LB102	2x25 mm ²	25	2	-	29	27	27	7,5	500	10
unipolare		16	2	2						
		10	2	2						
LB162	10 mm ²	35	2	-	32	31	32	9,5	500	5
unipolare		25	2	2						
		16	2	2						
LB63	3x6 mm ²	16	3	-	23	23	27	4,5	500	10
unipolare		4	3	3						
		2,5	6	6						
LB163	3x16 mm ²	16	3	-	25	27	35	6	500	5
unipolare		10	3	3						
		6	6	6						
LB253	3x25 mm ²	25	3	3	29	27	41	7,5	500	5
unipolare		16	3	3						
		10	6	6						
LB65	5x6 mm ²	6	5	-	23	23	42	4,5	500	10
unipolare		4	5	5						
		2,5	10	10						
LB165	5x16 mm ²	16	5	-	25	27	50	6	500	5
unipolare		10	5	5						
		6	10	10						
LB255	5x25 mm ²	25	5	-	29	27	66	7,5	500	5
unipolare		16	5	5						
		10	10	10						

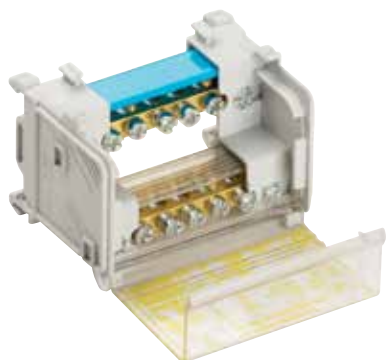
**Morsetti di derivazione a mantello
per canali e passerelle**


Materiale del corpo isolante: policarbonato trasparente.
 Inserto: in ottone.
 Serraggio: indiretto con dadi in ottone.
 Resistenza al calore: +130° C
 Prova del filo incandescente: + 960° C.

Conformi alle norme: CEI 23-20 II ED; CEI 23-21 II ED; IEC 998-1; IEC 998-2-1; CEI EN 60947-1.

Articolo	Sezione nominale	Sezione mm ² conduttori	N. cavi		Foro ø	Asola	Fori usc.	Volts	Conf. Pz.
			Rig.	Fles.					
LBK616	2x16mm ²	16-16	1-1	1-1	9	2 as.	6	500	2
unipolare		16-10	1-1	1-1		9x16			
		16-6	1-2	1-2					
		16-4	1-4	1-4					
LBK635	2x35mm ²	35-35	1-1	1-1	13	2 as.	6	500	2
unipolare		35-25	1-1	1-1		13x20			
		35-16	1-2	1-2					
		35-10	1-3	1-3					
LBK650	2x50mm ²	50-50	1-1	1-1	15	2 as.	6	500	1
unipolare		50-35	1-1	1-1		15x25			
		50-25	1-2	1-2					
		50-16	1-3	1-3					
LBK670	2x70mm ²	70-70	1-1	1-1	17	2 as.	6	500	1
unipolare		70-50	1-1	1-1		17x30			
		70-35	1-2	1-2					
		70-16	1-4	1-4					

Morsettiere protette a due o più poli



Materiale spalle per guide DIN: poliammide.
 Materiale del corpo isolante: policarbonato trasparente.
 Inserto: in ottone.
 Viti di serraggio: in acciaio zincato.
 Prova del filo incandescente: +960°C.

Conformi alle norme: CEI EN 60947-1.

Articolo	ICC (ka)	N. moduli da 17,5 mm	Connessioni e n. fori x barra in mm	Conduttori con capocorda in mm ²	Fori per barra	Peso cad.	Conf. Pz.
Bipolare da 100 A							
MPB1	20	4	5 x Ø 5,5	1,5-6	7	g 125	4
			2 x Ø 7,5	6-16			
Bipolare da 125 A							
MPB2	22	8	11 x Ø 5,5	1,5-6	15	g 200	2
			2 x Ø 7,5	6-16			
			2 x Ø 9	10-16			
Tetrapolare da 100 A							
MPT1	20	5	5 x Ø 5,5	1,5-6	7	g 200	2
			2 x Ø 7,5	6-16			
Tetrapolare da 125 A							
MPT2	22	8	11 x Ø 5,5	1,5-6	15	g 400	1
			2 x Ø 7,5	6-16			
			2 x Ø 9	10-16			

Morsettiere protette di ripartizione



Materiale spalle per guide DIN: poliammide.
 Materiale del corpo isolante: policarbonato trasparente.
 Inserto: in ottone.
 Viti di serraggio: in acciaio zincato.
 Prova del filo incandescente: +960°C.

Conformi alle norme: CEI EN 60947-1.

Articolo	IPK (ka)	N. barre	N. Fori per barra	Connessioni e n. fori x barra in mm	N. moduli impegnati	Peso cad.	Conf. Pz.
Tetrapolare da 160 A							
MPT3	24	4	8	5 x Ø 7	8	g 590	1
				1 x Ø 8			
				1 x Ø 9			
				1 x Ø 12			
MPT4	24	4	13	8 x Ø 7	11	g 1000	1
				2 x Ø 8			
				2 x Ø 9			
				1 x Ø 12			
Pentapolare da 160 A							
MPT5	24	5	8	5 x Ø 7	8	g 670	1
				1 x Ø 8			
				1 x Ø 9			
				1 x Ø 12			
MPT6	24	5	13	8 x Ø 7	11	g 1170	1
				2 x Ø 8			
				2 x Ø 9			
				1 x Ø 12			

Morsettiere protette unipolari



Morsettiere unipolari protette, adatte alla ripartizione in quadri elettrici con fissaggio su guida DIN.

Materiale del supporto: Poliammide.

Materiale del corpo isolante: Policarbonato trasparente.

Inserto in ottone con viti in acciaio zincato tropicalizzato.

Massima temperatura di esercizio: + 85° C

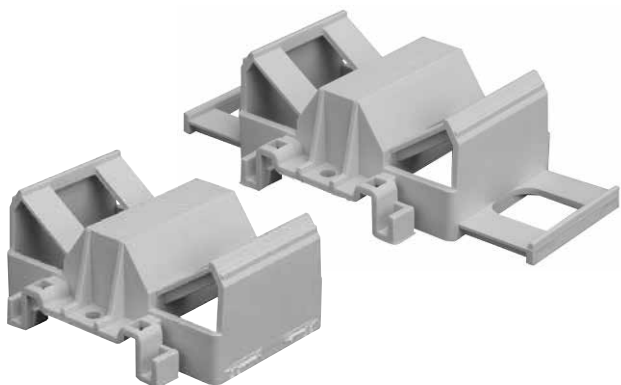
Disponibili a 7,11,15 fori nelle colorazioni: Grigio, Blu, Verde.

Grado di protezione: IP00.

Conformi alle norme: EN 60947-7-2 : 1996

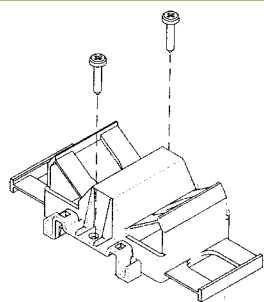
Articolo	Colore	Poli	N. Fori	Diametro fori mm	Dimensioni mm			Spazio occupato moduli	Peso cad. g	Conf. Pz.
					A	B	C			
L507F	grigio	1	7	5 x Ø 5,3 2 x Ø 6,0	59	34	19	2	30	20
L511F	grigio	1	11	9 x Ø 5,3 2 x Ø 6,0	88	34	19	2	50	12
L515F	grigio	1	15	13 x Ø 5,3 2 x Ø 6,0	114	34	19	2	68	10
L507N	blu	1	7	5 x Ø 5,3 2 x Ø 6,0	59	34	19	2	30	20
L511N	blu	1	11	9 x Ø 5,3 2 x Ø 6,0	88	34	19	2	50	12
L515N	blu	1	15	13 x Ø 5,3 2 x Ø 6,0	114	34	19	2	68	10
LT167	verde	1	7	5 x Ø 5,3 2 x Ø 6,0	59	34	19	2	30	20
LT1611	verde	1	11	9 x Ø 5,3 2 x Ø 6,0	88	34	19	2	50	12
LT1615	verde	1	15	13 x Ø 5,3 2 x Ø 6,0	114	34	19	2	68	10

Supporto per morsettiere unipolari di ripartizione protette

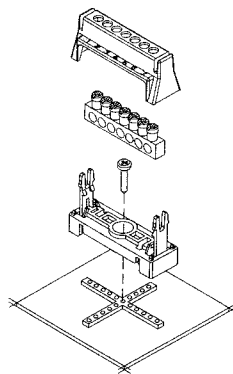


Articolo	Dimensioni			Conf. pz.
	A / mm	B / mm	C / mm	
SUP2 (bipolare)	68	30	60	6
SUP4 (tetrapolare)	110	30	60	6

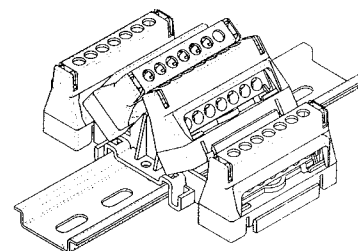
Esempi di applicazione



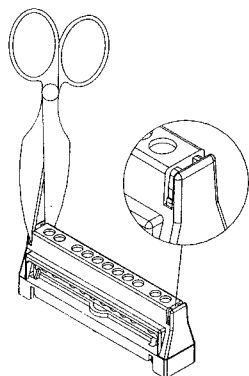
Sistema di fissaggio a piastra tramite relative sedi su base



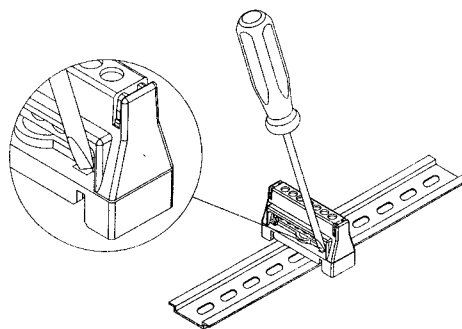
Sistema di fissaggio su piastra tramite relativa sede su base



Sistema di fissaggio a scatto su guida DIN EN 50022



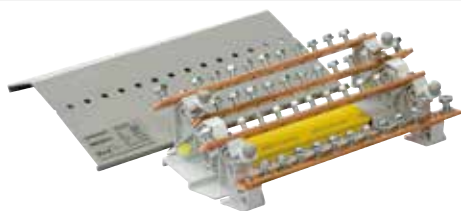
A1



Sgancio da guida DIN 50022

Per lo smontaggio delle morsettiere utilizzare delle comuni forbici, inserire le punte nella relativa sede (vedi particolare A1) e premere con energia

Ripartitori tetrapolari



Ripartitori tetrapolari con barre di rame forate e filettate, complete di coperchio di protezione. Fissaggio su barre DIN EN 50022 mediante perni ad eccentrico e completo di coperchio isolante da applicare alla barra DIN. Fissaggio su piastra mediante viti. Cablaggio con barre flessibili o con conduttore con capocorda ad occhiello (alimentazione solo cablaggio laterale).

Conformi alle norme: CEI EN 60439-1

* Potenza dissipata da ciascuna barra a temperatura ambiente, se percorsa dalla corrente nominale per tutta la lunghezza.

RIPARTITORI TETRAPOLARI DA 125 A - 500V FISSAGGIO SU GUIDA DIN O PIASTRA. CEI 17 - 13/1 EN 60439 - 1 (Cap. alimentazione laterale)

Articolo	Supporti n°	I pk ka	I cc ka	U imp kv	*Potenza dissipata W	Fori filettati	Viteria	Barre rame	Capocorda	Bandella flessibile	Dim. mm B x P x H	Imballo	Peso lordo
RT1256	2	48	23	6	0,94	6 M5	20 M5	12 x 4	x	x	183 x 135 x 74	2 - 8	3,1
RT12511	2	30	15	6	1,73	11 M5	40 M5	12 x 4	x	x	280 x 135 x 74	2 - 8	4,7
RT12517	3	40	20	6	2,83	17 M5	60 M5	12 x 4	x	x	410 x 135 x 74 Per quadri 600	1 - 4	3,5
RT12527	4	30	15	6	4,56	27 M5	80 M5	12 x 4	x	x	620 x 135 x 74 Per quadri 800	1 - 4	5,2

RIPARTITORI TETRAPOLARI DA 160 A - 500V FISSAGGIO SU GUIDA DIN O PIASTRA. CEI 17 - 13/1 EN 60439 - 1 (Cap. alimentazione laterale)

RT1606	2	48	23	6	0,96	6 M5	20 M5	15 x 4	x	x	183 x 135 x 74	2 - 8	3,6
RT16011	2	30	15	6	1,77	11 M5	40 M5	15 x 4	x	x	280 x 135 x 74	2 - 8	5,5
RT16017	3	40	20	6	2,89	17 M5	60 M5	15 x 4	x	x	410 x 135 x 74 Per quadri 600	1 - 4	4,1
RT16027	4	30	15	6	4,65	27 M5	80 M5	15 x 4	x	x	620 x 135 x 74 Per quadri 800	1 - 4	6,2

RIPARTITORI TETRAPOLARI DA 250 A - 500V FISSAGGIO SU GUIDA DIN O PIASTRA. CEI 17 - 13/1 EN 60439 - 1

RT2506	2	48	23	8	2,64	5 M6 1 M8	20 M6 4 M8	16 x 6		x	183 x 135 x 74	2 - 8	5,1
RT25011	2	30	15	8	4,83	10 M6 1 M8	40 M6 4 M8	16 X 6		x	280 x 135 x 74	2 - 8	7,9
RT25017	3	40	20	8	7,91	16 M6 1 M8	60 M6 4 M8	16 X 6		x	410 x 135 x 74 Per quadri 600	1 - 4	6,0
RT25027	4	30	15	8	12,74	26 M6 1 M8	80 M6 4 M8	16 X 6		x	620 x 135 x 74 Per quadri 800	1 - 4	7,0

RIPARTITORI TETRAPOLARI DA 250 A - 500V FISSAGGIO SU PIASTRA. CEI 17 - 13/1 EN 60439 - 1 (Cap. alimentazione laterale)

RTP2506	2	48	23	8	1,50	5 M6 1 M8	20 M6 4 M8	20 x 5	x	x	202 x 175 x 110	2 - 8	5,8
RTP25011	2	30	15	8	2,74	10 M6 1 M8	40 M6 4 M8	20 x 5	x	x	299 x 175 x 110	2 - 8	8,8
RTP25017	3	40	20	8	4,49	16 M6 1 M8	60 M6 4 M8	20 x 5	x	x	410 x 175 x 110 Per quadri 600	1 - 4	6,2
RTP25027	4	40	20	8	7,23	26 M6 1 M8	80 M6 4 M8	20 x 5	x	x	620 x 175 x 110 Per quadri 800	1 - 4	9,6

RIPARTITORI TETRAPOLARI DA 400 A - 500V FISSAGGIO SU PIASTRA. CEI 17 - 13/1 EN 60439 - 1 (Cap. alimentazione laterale)

RTP4006	2	48	23	8	2,83	5 M6 1 M8	20 M6 4 M8	25 x 6	x	x	202 x 175 x 110	2 - 8	7,9
RTP40011	2	30	15	8	5,18	10 M6 1 M8	40 M6 4 M8	25 x 6	x	x	299 x 175 x 110	2 - 8	12,2
RTP40017	3	40	20	8	8,48	16 M6 1 M8	60 M6 4 M8	25 x 6	x	x	410 x 175 x 110 Per quadri 600	1 - 4	8,7
RTP40027	4	40	20	8	13,66	26 M6 1 M8	80 M6 4 M8	25 x 6	x	x	620 x 175 x 110 Per quadri 800	1 - 4	13,4

GRUPPO 12

Limitatori di sovratensioni

Limitatore unipolare di sovratensioni



Limitatore unipolare di sovratensione in classe II°, modulo di protezione estraibile con tecnologia a varistore all'ossido di zinco, con segnalazione ottica del fuori servizio.

Conforme alle norme: IEC 61643-1

Art.	Tensione nom. (Un)	Tens. max applicabile (Uc)	Corrente mass. di prova (Imax) 8/20	Tensione resid. Up. (L-PE)	Conf. pz.
2022S	230V	320V	20KA	<1200V	10
2040S	400V	480V	20KA	<1800V	10
4522S	230V	320V	40KA	<1500V	10
4540S	400V	480V	40KA	<2200V	10

Diagnostica ottica - Sezione di collegamento max 35 mmq - Fissaggio a scatto su barra guida DIN - Temperatura d'esercizio da -30° C a +80° C. - Fusibile termico interno - Tempo d'intervento < 25 ns. - Peso Kg 0,110 - Dimensioni 18 x 108 x 72 mm

Limitatore unipolare di sovratensioni



Limitatore unipolare di sovratensione in classe II°, modulo di protezione estraibile con tecnologia a varistore all'ossido di zinco, con segnalazione ottica e contatto per telesegnalamento del fuori servizio.

Conforme alle norme: IEC 61643-1

Art.	Tensione nom. (Un)	Tens. max applicabile (Uc)	Corrente mass. di prova (Imax) 8/20	Tensione resid. Up. (L-PE)	Conf. pz.
4522DC	230V	320V	40KA	<1200V	10
4540DC	400V	480V	40KA	<2200V	10

Diagnostica ottica - Sezione di collegamento max 35 mmq - Fissaggio a scatto su barra guida DIN - Temperatura d'esercizio da -30° C a +80° C. - Fusibile termico interno - Tempo d'intervento < 25 ns. - Peso Kg 0,110 - Dimensioni 18 x 108 x 72 mm

Limitatori bipolari di sovratensione



Limitatore bipolare di sovratensione in classe II°, moduli estraibili con tecnologia a varistore all'ossido di zinco, con segnalazione ottica del fuori servizio.

Conforme alle norme: IEC 61643-1

Art.	Tensione nom. (Un)	Tens. max applicabile (Uc)	Corrente mass. di prova (Imax) 8/20	Tensione resid. Up. (L-PE)	Conf. pz.
22022S	230V	320V	20KA	<1200V	10
24522S	230V	320V	40KA	<1500V	10

Diagnostica Ottica - Sezione di collegamento max 35 mmq - Fissaggio a scatto su barra guida DIN - Temperatura d'esercizio da -30° C a +80° C. - Fusibile termico interno - Tempo d'intervento < 25 ns. Peso Kg 0,200 - Dimensioni 36 x 108 x 72 mm

Limitatori tetrapolari di sovratensione



Limitatore tetrapolare di sovratensione in classe II°, moduli estraibili con tecnologia a varistore all'ossido di zinco con segnalazione ottica del fuori servizio.

Conforme alle norme: IEC 61643-1

Art.	Tensione nom. (Un)	Tens. max applicabile (Uc)	Corrente mass. di prova (Imax) 8/20	Tensione resid. Up. (L-PE)	Conf. pz.
42040S	400V	480V	20KA	<1200V	1
44540S	400V	480V	40KA	<1500V	1

Diagnostica Ottica - Sezione di collegamento max 35 mmq - Fissaggio a scatto su barra guida DIN - Temperatura d'esercizio da -30° C a +75° C. - Fusibile termico interno - Tempo d'intervento < 25 ns. - Peso Kg 0,350 - Dimensioni 80 x 108 x 72 mm

GRUPPO 13

Pali e accessori per antenne TV

Palo telescopico



Palo telescopico zincato a caldo con 70 ÷ 80 micron di protezione.

Spessore del tubo 0,8 ÷ 1,0 mm.

Art.	Lungh. cad. elemento mt	Lungh. tot. mt	ø mm	Peso cad.	Conf. pz.
A22	2,0	4,0	25÷30	Kg 2,250	5
A23	2,0	6,0	25÷35	Kg 3,800	5
A24	2,0	8,0	25÷40	Kg 5,650	5
A25	2,0	10,0	25÷45	Kg 8,050	2
A251	2,0	12,0	25÷50	Kg 11,00	2

Palo telescopico



Palo telescopico zincato a caldo con 70 ÷ 80 micron di protezione.

Spessore del tubo 1,4 ÷ 1,5 mm.

Art.	Lungh. cad. elemento mt	Lungh. tot. mt	ø mm	Peso cad.	Conf. pz.
A26	2,0	4,0	25÷30	Kg 3,520	5
A261	2,0	4,0	30÷35	Kg 5,000	2
A27	2,0	6,0	25÷35	Kg 6,400	3
A271	2,0	6,0	30÷40	Kg 8,000	2
A28	2,0	8,0	25÷40	Kg 8,750	2
A29	2,0	10,0	25÷45	Kg 12,000	2

Palo telescopico con tre bulloni



Palo telescopico zincato a caldo con 70 ÷ 80 micron di protezione.

Spessore del tubo 2,0 mm

Con 3 bulloni di chiusura in asse

Art.	Lungh. cad. elemento mt	Lungh. tot. mt	ø mm	Peso cad.	Conf. pz.
A83	2,0	4,0	28÷35	Kg 5,820	3
A831	2,0	6,0	28÷42	Kg 9,750	2

Palo singolo SAT



Palo singolo "SAT" senza viti con tappo, zincato a caldo con 70 ÷ 80 micron di protezione.

Art.	Lungh. cad. elemento mt	ø mm	Spess. tubo mm	Peso cad.	Conf. pz.
A33	1.5	40	1.5	Kg 2,200	5
A331	2,0	42	2.0	Kg 4,000	3
A332	2,0	50	2.0	Kg 4,750	2
A333	2,0	60	3.0	Kg 8,450	2

Elemento singolo



Elemento singolo con due viti, zincato a caldo con 70 ÷ 80 micron di protezione, adatto alla composizione di pali telescopici

Art.	Lungh. cad. elemento mt	ø mm	Spess. tubo mm	Peso cad.	Conf. pz.
A31	2,0	30	1,0	Kg 1,260	5
A35	2,0	30	1,4	Kg 2,175	3
A32	2,0	35	1,0	Kg 1,450	5
A36	2,0	35	1,4	Kg 2,415	2
A37	2,0	40	1,4	Kg 2,950	2
A371	2,0	45	1,4	Kg 3,000	2
A372	2,0	50	1,4	Kg 3,300	2

Elemento singolo



Elemento singolo con 3 viti zincato a caldo con 70 ÷ 80 micron di protezione, adatto alla composizione di pali telescopici.

Art.	Lungh. cad. elemento mt	ø mm	Spess. tubo mm	Peso cad.	Conf. pz.
A373	2,0	55	1,5	Kg 4,000	2
A374	2,0	60	1,5	Kg 4,350	2
A834	2,0	35	2,0	Kg 3,330	5
A835	2,0	42	2,0	Kg 4,000	3
A837	2,0	50	2,0	Kg 4,800	2
A838	2,0	60	3,0	Kg 8,500	2
A839	2,0	70	3,0	Kg 9,950	1
A39	3,0	30	1,5	Kg 3,265	5
A40	3,0	35	1,5	Kg 3,620	5
A41	3,0	40	1,5	Kg 4,400	3
A412	3,0	45	1,5	Kg 4,900	3
A413	3,0	50	1,5	Kg 5,500	2
A414	3,0	55	1,5	Kg 6,000	2
A415	3,0	60	1,5	Kg 6,500	2
A43	3,0	35	2,0	Kg 4,890	3
A44	3,0	42	2,0	Kg 5,910	2
A45	3,0	50	2,0	Kg 7,110	2

Palo singolo



Palo singolo senza viti con tappo, zincato a caldo con 70 ÷ 80 micron di protezione.

Art.	Lungh. cad. elemento mt	ø mm	Spess. tubo mm	Peso cad.	Conf. pz.
A334	1,5	60	3,0	Kg 6,300	2
A841	1,5	76	3,0	Kg 8,100	2
A30	2,0	25	1,0	Kg 0,965	10
A34	2,0	25	1,4	Kg 1,595	10
A833	2,0	28	2,0	Kg 2,600	5
A341	2,0	30	1,5	Kg 2,200	5
A840	2,0	76	3,0	Kg 10,800	1
A49	2,5	25	1,0	Kg 1,220	5
A38	3,0	25	1,4	Kg 2,390	5
A42	3,0	28	2,0	Kg 3,840	5
A421	2,5	28	2,0	Kg. 3.200	1
A342	3,0	30	1,4	Kg 3,000	5
A836	3,0	76	3,0	Kg 16,200	1

Elemento Singolo



Elemento singolo con 5 viti M10, zincati a caldo con 70 ÷ 80 micron di protezione, adatto alla composizione di pali telescopici.

Art.	Lungh. elemento mt	Ø mm	Spess. tubo mm	Peso cad.	Conf. pz.
A451	3,0	60	3,0	Kg 12,650	1
A452	3,0	70	3,0	Kg 14,870	1
A453	3,0	80	3,0	Kg 17,050	1
A454	3,0	90	3,0	Kg 19,300	1
A455	3,0	102	3,0	Kg 22,000	1

Elemento singolo giuntabile



Elemento singolo giuntabile zincato a caldo con 70 ÷ 80 micron di protezione.

Art.	Lungh. elemento mt	Ø mm	Spess. tubo mm	Peso cad.	Conf. pz.
A47	1,5	25	1,4	Kg 1,200	10

Palo per sottotetto



Palo con curva per sottotetto zincato a caldo con 70 ÷ 80 micron di protezione.

Tubo Ø 42 mm.

Spessore 2 mm.

Completo di n° 02 cavallotti saldati.

Art.	Lungh. elemento mt	Adatto pali Ø mm	Peso cad.	Conf. pz.
A48	2,0	25 ÷ 45	Kg 5,000	1

Palo per sottotetto



Palo con curva per sottotetto, zincato a caldo con 70 ÷ 80 micron di protezione.

Tubo Ø 50 mm.

Spessore 2,0 mm.

Completo di n° 02 cavallotti art A84 e di 02 staffe per fissaggio a muro.

Art.	Lungh. elemento mt	Adatto pali Ø mm	Peso cad.	Conf. pz.
A481	2,35	25 ÷ 50	Kg 7,000	1

Palo per sottotetto



Palo con curva per sottotetto, zincato a caldo con 70 ÷ 80 micron di protezione.

Tubo ø 50 mm.

Spessore 2,0 mm.

Completo di n° 02 cavallotti art A84.

Art.	Lungh. elemento mt	Adatto ai pali ø mm	Peso cad.	Conf. pz.
A482	2,35	25÷50	Kg 6,800	1

Kit pali con curva



Palo singolo senza bulloni con staffe per fissaggio a muro, zincato a caldo con 70 ÷ 80 micron di protezione.

Completo di curva a 180° con ø 55 mm. Spessore 1,5 mm.

Zincata a caldo con 70 ÷ 80 micron di protezione e di n° 02 cavallotti art A84.

Art.	Lungh. elemento mt	ø mm	Spess. tubo mm	Peso cad.	Conf. pz.
A486	2,0	50	2,0	Kg 6,800	1

Kit pali con curva



Palo singolo senza bulloni, zincato a caldo con 70 ÷ 80 micron di protezione.

Completo di curva a 180° ø 55 mm. Spessore 1,5 mm.

Zincata a caldo con 70 ÷ 80 micron di protezione completa di viti di serraggio M8.

Art.	Lungh. elemento mt	ø mm	Spess. tubo mm	Peso cad.	Conf. pz.
A483	2,0	48	3,0	Kg 7,600	1
A484	2,5	48	3,0	Kg 9,250	1
A485	3,0	48	3,0	Kg 11,000	1

Zanca telescopica



Zanca telescopica da murare, regolazione da 40 a 70 cm. Zincata a caldo.

Art.	Adatto pali ø mm	Peso cad.	Conf. pz.
A50	40 ÷ 90	Kg 4,950	4

Zanca telescopica



Zanca telescopica tipo Emilia con piastra di fissaggio forata, dim. 250x150 mm.
Spessore 6,0 mm. Regolabile.
Zincata a caldo.

Art.	Regolazione cm	Adatta pali ø mm	Peso cad.	Conf. pz.
A51	da 40 a 68	42 ÷ 90	Kg 5,900	4
A511	da 60 a 105	42 ÷ 90	Kg 8,200	1
A512	da 80 a 130	42 ÷ 90	Kg 9,650	1

Zanca telescopica



Zanca telescopica tipo Emilia con piastra di fissaggio forata, dim. 250x70 mm.
Spessore 6,0 mm. Regolabile.
Zincata a caldo

Art.	Regolazione cm	Adatta pali ø mm	Peso cad.	Conf. pz.
A513	da 40 a 68	42 ÷ 90	Kg 4,60	4

Zanca da camino



Zanca da camino in acciaio 30 x 4 mm.
Zincata elettroliticamente.

Art.	Lung. corpo cm	Adatto pali ø mm	Peso cad.	Conf. pz.
A52	14	25 ÷ 45	Kg 0,900	30
A522	22	25 ÷ 45	Kg 2,000	15

Zanca a muro



Zanca a muro zincata elettroliticamente.
Piastra 210x60 mm.
Spessore 5,0 mm.

Art.	Lung. corpo cm	Adatto pali ø mm	Peso cad.	Conf. pz.
A529	5	30 ÷ 60	Kg 1,000	10

Zanca a muro eco



NEW!

Zanca a muro tipo Emilia eco. zincata elettroliticamente.
Adatta a pali con \varnothing 30 a 50 mm.
Piastra 170x40 mm. Spessore 4,0 mm

Art.	Lung. corpo cm	Peso cad.	Conf. pz.
A757	10	Kg 1,250	25
A758	5	Kg 1,000	25
A759	Pari muro	Kg 0,900	25

Zanca a muro



Zanca a muro zincata a caldo. Adatta a pali con \varnothing 35 a 80 mm. Piastra 210x60 mm. Spessore 5,0 mm

Art.	Lung. corpo cm	Peso cad.	Conf. pz.
A53	10	Kg 0,900	10
A535	20	Kg 1,335	10

Zanca pari muro



Zanca tipo Emilia pari muro zincata a caldo.
Piastra da 250x70 mm. Spessore 6,0 mm.

Art.	Adatto ai pali \varnothing mm	Peso cad.	Conf. pz.
A531	42 ÷ 90	Kg 1,750	10

Traliccio tubolare



NEW!

Traliccio tubolare in acciaio zincato a caldo, completo di viteria.

Tubo \varnothing 30 mm.

Spessore 3,0 mm.

Conforme al D.M. del 14/01/2008.

Art.	Lungh. elemento mt	Base	Peso cad.	Conf. pz.
A487	3,0	280x4mm	Kg 32	1

Testata finale



NEW!

Testata finale in acciaio zincato a caldo, completo di viteria.
Per palo \varnothing 60 mm.

Art.	Lungh. elemento mt	Base	Peso cad.	Conf. pz.
A488	1,5	280x4mm	Kg 10,600	1

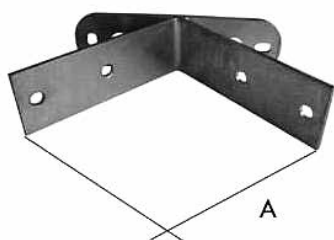
Zanca a muro



Zanca a muro tipo Emilia pesante zincata a caldo.
Piastra 250x70 mm.
Spessore 6,0 mm.

Art.	A (cm)	Adatta pali \varnothing mm	Peso cad.	Conf. pz.
A532	5	42 ÷ 60	Kg 1,820	10
A533	10	42 ÷ 90	Kg 2,050	10
A534	20	42 ÷ 90	Kg 2,550	6

Adattatore



Adattatore angolare zincato a caldo per zanche tipo Emilia.
Piastra 250x76 mm.
Spessore 6,0 mm.
Fori di fissaggio \varnothing 14mm.

Art.	A (cm)	Peso cad.	Conf. pz.
A536	20	Kg 2,050	1

Zanca da balcone



Zanca da balcone in acciaio 30 x 3 mm zincata elettroliticamente.

Art.	Adatta pali \varnothing mm	Peso cad.	Conf. pz.
A54	25 ÷ 45	Kg 0,480	30

Zanca a muro



NEW!

Zanca da murare in acciaio zincato elettroliticamente.
Adatta per palo da \varnothing 25 a \varnothing 50 mm.

Art.	Lungh. mm	Sezione nastro mm	Peso cad.	Conf. pz.
A55	230	30 x 4	Kg 0,250	50
A56	330	30 x 4	Kg 0,430	50
A561	450	30 x 4	Kg 0,575	50

Zanca a muro



Zanca da murare in acciaio zincato rinforzato.
Adatta per pali da \varnothing 30 ÷ 60 mm.

Art.	Lungh. mm	Peso cad.	Conf. pz.
A57	230	Kg 0,560	25
A58	300	Kg 0,730	25
A59	400	Kg 0,895	25

Zanca universale



Zanca universale in acciaio 20 x 3 mm.
Zincata elettroliticamente

Art.	Adatto pali \varnothing mm	Peso cad.	Conf. pz.
A60	25 ÷ 50	Kg 0,330	50

Zanca da ringhiera



Zanca da ringhiera in acciaio zincato elettroliticamente. Adatta per pali \varnothing 25 ÷ 40 mm.

Art.	Peso cad.	Conf. pz.
A61	Kg 0,145	100

Ralla tris



Ralla tris in acciaio zincato Sendzimir.

Art.	Adatto ai pali \varnothing mm	Peso cad.	Conf. pz.
A63	25 ÷ 35	Kg 0,150	100
A631	30 ÷ 60	Kg 0,250	50

Cavallotto doppio



Cavallotto doppio in acciaio zincato elettrolitico.

Art.	Adatta pali \varnothing mm	Peso cad.	Conf. pz.
A70	25 ÷ 25	Kg 0,240	100
A71	25 ÷ 35	Kg 0,260	100

Cavallotto universale



Cavallotto doppio universale in acciaio zincato.

Art.	Adatta pali \varnothing mm	Peso cad.	Conf. pz.
A72	25 ÷ 50	Kg 0,900	25

Cavallotto



Cavallotto/giunto per pali adiacenti in acciaio zincato a caldo.

Art.	Adatta pali \varnothing mm	Peso cad.	Conf. pz.
A94	42 ÷ 90	Kg 2,000	10

Cavallotto

Cavallotto/giunto a croce per pali adiacenti in acciaio zincato a caldo.

Art.	Adatta pali \varnothing mm	Peso cad.	Conf. pz.
A939	42 ÷ 90	Kg 1,250	10
A942	35 ÷ 80	Kg 1,000	25

Cavallotto distanziato

Cavallotto doppio universale con piastra distanziatrice da 90 x 60 x 6 mm.

In acciaio zincato a caldo.

Adatto per pali \varnothing 25÷50 mm

Art.	Dist. (cm)	Peso cad.	Conf. pz.
A84	6	Kg 1,250	20

Giunto per pali

Giunto distanziato per pali zincato a caldo.

Corpo distanziatore da 30x4,5 mm.

Art.	Dist. (cm)	Adatto pali \varnothing mm	Peso cad.	Conf. pz.
A941	8	25 ÷ 60	Kg 0,650	24

Zanca Francese

Zanca per camino singolo, in acciaio zincato a caldo.

Lungh. = 280 mm

H = 60 mm

Spess. = 2,0 mm

Art.	Adatto ai pali \varnothing mm	Peso cad.	Conf. pz.
A73	30÷50	Kg 0,950	10

Zanca Francese



Zanca per camino singolo, in acciaio zincato, a caldo.

Lungh. = 320 mm

H = 60 mm

Spess. = 2,0 mm

Art.	Adatto ai pali ø mm	Peso cad.	Conf. pz.
A732	30÷50	Kg 1,050	10

Zanca Francese



Zanca doppia tipo francese per camino singolo, in acciaio zincato.

Art.	Peso cad.	Conf. pz.
A731	Kg 1,950	6

Zanca Francese con palo



Zanca doppia per camino singolo, in acciaio zincato a caldo, con palo ø 50 spess. 1,4mm saldato a 3 viti M8.

H palo = 500 mm

H Int. zanche = 350 mm

Interasse tiranti - palo = 200 mm

Art.	Peso cad.	Conf. pz.
A733	Kg 2,870	4

Nastro zincato



Nastro in acciaio zincato 40 x 0,5 mm adatto al fissaggio delle zanche tipo Francese.

Art.	Lunghezza matassa	Peso cad.	Conf. pz.
A73L	mt. 25	Kg 4,000	1
A73P	mt. 5	Kg 0,800	1

Zanca ad espansione



Zanca ad espansione con tubetto diametro 18 x1,5 mm in acciaio zincato elettrolitico.

Tassello espansione 10 mm.

Viti da M8 x 60 mm.

Art.	Lung. mm	Adatta pali \varnothing mm	Peso cad.	Conf. pz.
A767	50	25÷50	Kg 0,320	50
A768	100	25÷50	Kg 0,380	50
A769	200	25÷50	Kg 0,480	50
A770	300	25÷50	Kg 0,590	30

Zanca ad espansione



Zanca ad espansione in acciaio zincato elettrolitico, tipo pesante con tondino pieno.

Art.	Lunghezza mm	Adatta per pali \varnothing mm	Peso cad.	Conf. pz.
A741	50	30÷60	Kg 0,280	30
A74	100	30÷60	Kg 0,390	30
A75	200	30÷60	Kg 0,600	20
A76	300	30÷60	Kg 0,980	20

Zanca telescopica



Zanca telescopica tubolare economica regolabile, zincata a caldo.

Per pali da \varnothing 30 a \varnothing 60 mm.

Piastra 170x40 mm, spessore 4,0 mm.

Tubo esterno \varnothing 35 mm, spessore 1,4 mm.

Tubo interno \varnothing 30 mm, spessore 1,4 mm.

Art.	Regolazione cm	Peso cad.	Conf. pz.
A766	da 25 a 42	Kg 1,200	10

Zanca telescopica



Zanca telescopica tubolare regolabile da palo, zincata a caldo.

Per pali da \varnothing 42 a \varnothing 90 mm.

Piastra da 250x70 mm, spessore 6,0 mm.

Tubo esterno \varnothing 48 mm, spessore 3,0 mm.

Tubo interno \varnothing 38 mm, spessore 3,0 mm.

Art.	Regolazione cm	Peso cad.	Conf. pz.
A760	da 25 a 41	Kg 3,070	6
A761	da 15 a 22	Kg 2,540	6
A762	da 35 a 60	Kg 3,650	4
A763	da 7 a 14	Kg 2,270	6

Zanca telescopica



Zanca telescopica tubolare regolabile, zincata a caldo.

Per pali da \varnothing 42 a \varnothing 90 mm.

Tubo esterno \varnothing 48 mm, spessore 3,0 mm.

Tubo interno \varnothing 38 mm, spessore 3,0 mm.

Art.	Regolazione cm	Peso cad.	Conf. pz.
A764	da 15 a 22	Kg 2,950	6
A765	da 25 a 41	Kg 3,550	6

Cavallotto



Cavallotto in acciaio zincato elettrolitico per travi sottotetto.

Art.	A (cm)	Adatta per pali \varnothing mm	Peso cad.	Conf. pz.
A934	8	30÷60	Kg 0,350	50

Zanca ad "U"



Zanca ad "U" in acciaio zincato elettrolitico.
Sezione del nastro 40x4 mm

Art.	Adatta per pali \varnothing mm	Peso cad.	Conf. pz.
A77	30÷60	Kg 1,050	5

Zanca ad "U" regolabile



Zanca ad "U" regolabile da 48 a 66 cm, in acciaio zincato elettrolitico.
Sezione del nastro 50x4 mm

Art.	Adatta per pali \varnothing mm	Peso cad.	Conf. pz.
A771	30÷60	Kg 1,000	5

Zanca a "U" rinforzata



Zanca ad "U" rinforzata in acciaio zincato a caldo.
Sezione del nastro 40 x 5 mm.

Art.	Altezza mm	Adatta pali \varnothing mm	Peso cad.	Conf. pz.
A78	100	30 ÷ 80	Kg 0,815	10
A79	200	30 ÷ 80	Kg 1,650	10
A80	300	30 ÷ 80	Kg 2,525	5

Zanca treppiede



NEW!

Zanca treppiede regolabile in acciaio zincato a caldo.

H = regolabile da 26 a 40 cm

Larg. = min. 33 cm - max 42 cm

Lungh. = min. 23 cm - max 31 cm

Art.	Adatta pali \varnothing mm	Peso cad.	Conf. pz.
A805	30 ÷ 60	Kg 3,450	4

Treppiede



Kit di angolari con viti e ralle per treppiede in acciaio zincato a caldo adatto a pali \varnothing da 60÷76mm (solo treppiede senza palo).

Art.	Base	A (cm)	B (cm)	Peso cad.	Conf. pz.
A802	stretta	40	30	Kg 5,200	1
A803	larga	75	50	Kg 8,000	1

Zanca universale



Zanca universale in acciaio zincato elettrolitico con profili a "U" da 30x15x4 mm con lunghezza 300 mm, su barra filettata M12 x 500 mm di lunghezza, adatta al fissaggio per pali da \varnothing 30 a \varnothing 60 mm

Art.	Peso cad.	Conf. pz.
A801	Kg 1,800	1

Cavalletto veneto

Cavalletto veneto universale in lamiera zincata a caldo spessore 4 mm e larghezza 30 mm, adatto al fissaggio di pali da ø 25 a ø 45 mm

Art.	Peso cad.	Conf. pz.
A85	Kg 1,220	20

Tegola Ligure

Tegola ligure in acciaio zincato.
Adatta al fissaggio di pali da ø 25 a ø 45 mm

Art.	Peso cad.	Conf. pz.
A86	Kg 1,180	15

Tegola portoghese

Tegola portoghese in lamiera zincata da 2 mm
Adatta al fissaggio di pali da ø 25 a ø 45 mm
Completa di gancio e traversino.

Art.	Peso cad.	Conf. pz.
A87	Kg 3,300	10

Tegola piana



Tegola piana in lamiera zincata da 2 mm
Adatta al fissaggio di pali da \varnothing 25 a \varnothing 45 mm
Completa di gancio e traversino.

Art.	Peso cad.	Conf. pz.
A89	Kg 3,000	10

Tegola tipo Wierer



Tegola Wierer in lamiera zincata da 2 mm
Adatta al fissaggio di pali da \varnothing 25 a \varnothing 45 mm
Completa di gancio e traversino.

Art.	Peso cad.	Conf. pz.
A90	Kg 4,000	10

Tegola coppo



Tegola coppo in lamiera zincata da 2 mm
Adatta al fissaggio di pali da \varnothing 25 a \varnothing 45 mm
Completa di gancio e traversino.

Art.	Peso cad.	Conf. pz.
A91	Kg 2,600	10

GRUPPO 14

Sostegni per antenne paraboliche

Staffa in acciaio zincato



Staffa in acciaio zincato a caldo \varnothing 40 x 1,5 mm curvata a 90°.

Art.	Lung. cm (A)	Piastra mm	Peso cad.	Conf. pz.
A64	24	140 x 200 x 2,5	Kg 1,750	10
A65	46	140 x 200 x 2,5	Kg 2,050	10
A624	70	140 x 200 x 2,5	Kg 2,600	10
A66	Set di accessori per fissare al palo (con \varnothing min 40 max 70 mm) la staffa.			50

Supporto a muro a 90°



Supporto a muro a 90° zincato a caldo.
 Piastra 150 x 120 x 2,5mm.
 4 fori di fissaggio \varnothing 9,5 mm.
 4 fori di fissaggio \varnothing 11 mm.
 Tubo \varnothing 40 mm.
 Spessore 1,5 mm.

Art.	Lung. cm (A)	Lunghezza cm (B)	Peso cad.	Conf. pz.
A627	24	14	Kg 1,000	10
A628	43	14	Kg 1,300	10

Supporto a muro a 90°



NEW!

Supporto a muro a 90° zincato a caldo.

Piastra 250 x 250 x 4 mm.

4 asole di fissaggio 20 x 11 mm.

Spessore tubo 2,0 mm.

Art.	Lung. cm (A)	Lung. cm (B)	Tubo ø mm	Peso cad.	Conf. pz.
A649	50	21	50	Kg 2,000	1
A650	25	16	50	Kg 1,400	1
A652	57	31	60	Kg 5,200	1

Supporto a muro a 90°



Supporto a muro a 90° zincato a caldo.

Piastra 100 x 100 x 2,5mm.

4 asole di fissaggio 14,5x8,5 mm.

Tubo ø 40 mm.

Spessore 1,5 mm.

Art.	Lung. cm (A)	Lunghezza cm (B)	Peso cad.	Conf. pz.
A626	22	25	Kg 1,500	10

Supporto a palo a 90°



Supporto a palo a 90° zincato a caldo.

Per palo da ø 40 mm a 60 mm

Tubo ø 40 mm.

Spessore 1,5 mm.

Art.	Lung. cm (A)	Lunghezza cm (B)	Peso cad.	Conf. pz.
A644	22	14	Kg 1,440	15

Staffa a 90°



Staffa a 90° per terrazzo in acciaio zincato elettrolitico.

Tubo: ø 40 x 1,5 mm

Piastra 130x80x5 mm (n° 4 fori ø 10 mm).

Interasse 4 fori di fissaggio: 50-92 mm

Art.	Lung. cm (A)	Lunghezza cm (B)	Peso cad.	Conf. pz.
A641	32	17	Kg 1,580	15

Staffa a 90°

Staffa a 90° per terrazzo in acciaio zincato elettrolitico.

Tubo: \varnothing 40 x 1,5 mm

Piastra: 130x80x5 mm (n° 4 fori \varnothing 10 mm)

Interasse 4 fori di fissaggio: 50-92 mm

Art.	Lung. cm (A)	Lunghezza cm (B)	Peso cad.	Conf. pz.
A642	22	21	kg 1,530	10

Staffa diritta

Staffa diritta per terrazzo in acciaio zincato elettrolitico.

Tubo: \varnothing 40 x 1,5 mm

Piastra: 130x80x5 mm (n° 4 fori \varnothing 10 mm)

Interasse 4 fori di fissaggio: 50-92 mm.

Art.	Lung. cm (A)	Peso cad.	Conf. pz.
A643	42	Kg 1,400	10

Polarizzatore

Polarizzatore in acciaio zincato elettrolitico.

Tubo \varnothing 25 x 1,4 mm

Completo di attacco per palo da \varnothing 25 a \varnothing 35 mm.

Art.	Lung. cm (A)	Peso cad.	Conf. pz.
A645	25	Kg 0,320	50

Polarizzatore

Polarizzatore diritto in acciaio zincato a caldo.

Tubo \varnothing 35 x 1,4 mm.

Completo di attacco per palo da \varnothing 30 a \varnothing 60 mm.

Art.	Lung. cm (A)	Peso cad.	Conf. pz.
A646	50	Kg 1,320	5

Supporto a "U"



Supporto a "U" in acciaio zincato a caldo.
Tubo \varnothing 35 x 1,4 mm
Completo di attacco per palo da \varnothing 30 a \varnothing 60 mm.

Art.	Lung. cm (A)	Lunghezza cm (B)	Peso cad.	Conf. pz.
A647	98,5	25	Kg 2,800	5

Supporto a 90°



Supporto a 90° in acciaio zincato a caldo.
Tubo: \varnothing 35 x 1,4 mm
Completo di attacco per palo da \varnothing 30 a \varnothing 60 mm.

Art.	Lung. cm (A)	Lunghezza cm (B)	Peso cad.	Conf. pz.
A648	49	25	Kg 1,910	5

Accessori per parabole



Supporto per doppio focale KPWZ
Attacco LNB da 23 a 40 mm.

Art.	Peso cad.	Conf. pz.
A651	Kg 0,160	1

Tegola in piombo



Tegola passante in piombo.
Spessore 1,0 mm

Art.	A(mm)	B(mm)	Adatta per pali \varnothing mm	Peso cad.	Conf. pz.
A963	400	500	50	Kg 2,600	5
A964	500	500	90	Kg 3,500	5

Cappuccio in piombo



Cappuccio in piombo

Art.	Descrizione	Peso cad.	Conf. pz.
A962	Cappuccio in piombo per palo max \varnothing 60 mm	Kg 0,450	1

Tegola in gomma



Tegola in gomma polimerica morbida

Art.	A(mm)	B(mm)	Adatta per pali \varnothing mm	Peso cad.	Conf. pz.
A96	300	410	70	Kg 0,360	20

Cappuccio in gomma



Cappuccio in gomma polimerica morbida

Art.	Descrizione	Peso cad.	Conf. pz.
A961	Cappuccio in gomma per palo \varnothing 35÷60 mm	Kg 0,100	100

Tappi



Tappi per tubi.

Art.	\varnothing mm	Colore	Tipo	Conf. pz.
A95	30	Rosso	Esterno	50
A951	35	Nero	Interno	50
A952	40	Nero	Interno	50
A953	45	Nero	Interno	50
A954	50	Nero	Interno	50
A955	60	Nero	Interno	10
A956	76/80	Nero	Interno	10

Staffa curva 180°



Staffa in acciaio zincato a caldo, tubo \varnothing 40 x 1,5 mm, curvata a 180° ed adatta al fissaggio a palo con \varnothing min. 35 max 80 mm.

Art.	Peso cad.	Conf. pz.
A67	Kg 4,000	10

Staffa curva 180°



Staffa in acciaio zincato a caldo, tubo \varnothing 40 x 1,5 mm curvata a 180° con attacco a camino.

Art.	Peso cad.	Conf. pz.
A671	Kg 2,000	10

Cavallotto



Cavallotto semplice in acciaio zincato.

Art.	Sezione	\varnothing fori mm	Adatto per tubi \varnothing mm	Peso cad.	Conf. pz.
A932	30 x 4,0	9	35	Kg 0,120	200
A933	30 x 4,0	9	40	Kg 0,140	150
A935	50 x 4,0	9,5	45	Kg 0,240	50
A936	50 x 4,0	9,5	50	Kg 0,250	50
A937	50 x 4,0	9,5	60	Kg 0,290	50
A938	50 x 4,0	9,5	70	Kg 0,310	40

Tendifilo



Tendifilo in acciaio zincato elettrolitico per filo \varnothing 5 mm max.

Art.	Peso cad.	Conf. pz.
TAZ	Kg 0,100	50

Contropiastra



Contropiastra universale in acciaio zincato a caldo con 2 asole 20 x 13 mm.

Art.	Dimensione mm	Peso cad.	Conf. pz.
A921	250 x 70 x 6	Kg 0,800	10

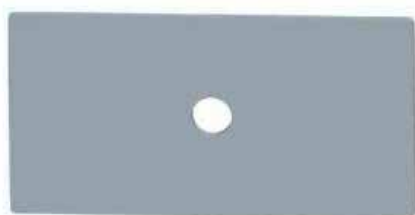
Contropiastra



Contropiastra universale rettangolare in acciaio zincato a caldo con 2 asole 11 x 22 mm.

Art.	Dimensione mm	Peso cad.	Conf. pz.
A923	210 x 60 x 5	Kg 0,600	10

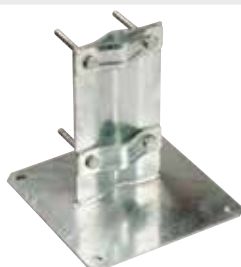
Contropiastra



Contropiastra per barre filettate in acciaio zincato con 1 foro ø 13 mm.

Art.	Dimensione mm	Peso cad.	Conf. pz.
A922	135 x 60 x 4	Kg 0,250	10

Piastra pesante



Piastra per posa a terra o a murare in acciaio zincato a caldo.
Piastra: 250x250x5 mm (n° 04 fori ø 12,5 mm)

Art.	Altezza mm (A)	Per pali ø mm	Peso cad.	Conf. pz.
A92	250	35÷80	Kg 4,350	5

Piastra



NEW!

Piastra per posa su terrazzi e solai in acciaio zincato elettroliticamente.

Piastra: 200x200x3 mm (n° 04 fori \varnothing 11,0 mm)

Art.	Altezza mm (A)	Per pali \varnothing mm	Peso cad.	Conf. pz.
A920	115	30÷50	Kg 1,600	10

GRUPPO 15

Mensole per sistemi di sospensione Staffe di supporto per proiettore

Mensola regolabile



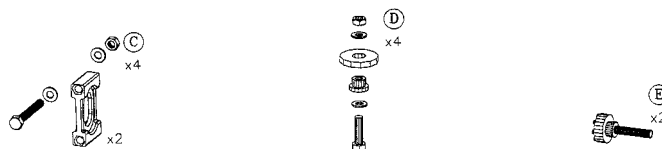
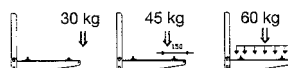
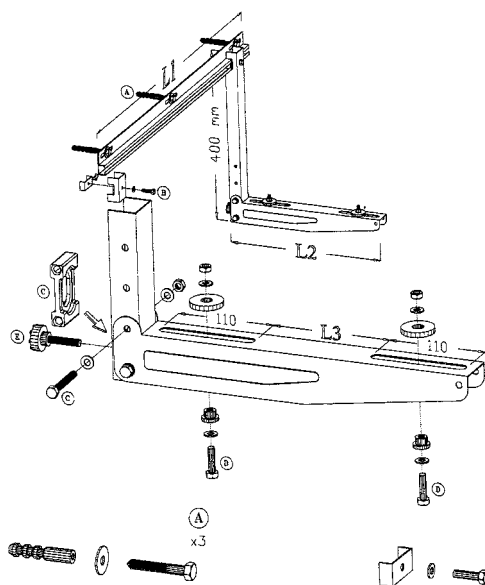
Mensola regolabile per fissaggio a parete, completa di bulloneria e suoi accessori.

Costruita in acciaio zincato e verniciato a polveri poliestere per esterni con colorazione RAL 9002.

A richiesta bulloneria in acciaio inox

Articolo	Dimensioni in mm			Peso cad.	Conf. pz.
	L1	L2	L3		
STM	850	450	155	Kg 4,500	1
STM2	750	380	90	Kg 4,000	1

Portate calcolate su di 1/3 del carico di rottura come da norme CNR-UNI 10011-73 e riferite ad una singola staffa.



Mensola semplice verniciata



Mensole semplice a parete, completa di bulloneria e suoi accessori.

Costruita in acciaio zincato e verniciato a polveri poliestere per esterni con colorazione RAL 9002.

Confezione e prezzo inteso a coppie.

Portate calcolate su di 1/3 del carico di rottura come da norme CNR-UNI 10011-73 e riferite ad una singola staffa.

Articolo	Dimensioni in mm			Peso cad.	Conf. pz.
	L1	L2	L3		
STM38	365	380	90	Kg 3,000	1
STM45	365	450	155	Kg 3,300	1

Mensola semplice in acciaio Inox



Mensole semplice a parete, completa di bulloneria e suoi accessori.

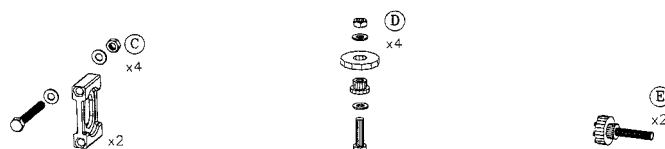
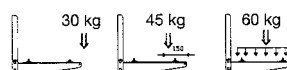
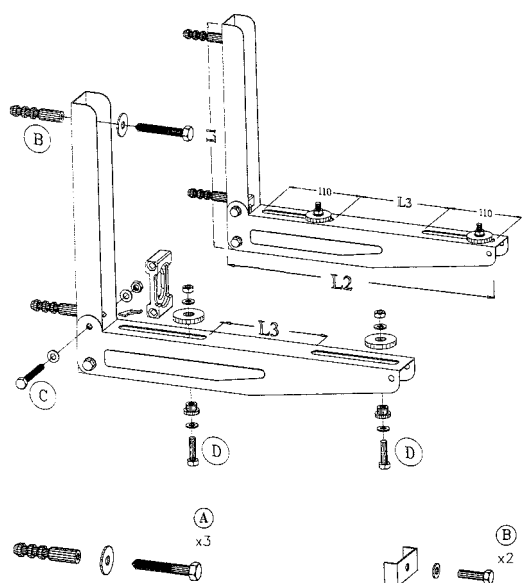
Costruita in acciaio Inox.

Confezione e prezzo inteso a coppie.

Portate calcolate su di 1/3 del carico di rottura come da norme CNR-UNI 10011-73 e riferite ad una singola staffa.

Articolo	Dimensioni in mm			Peso cad.	Conf. pz.
	L1	L2	L3		
STM38I	365	380	90	Kg 3,000	1
STM45I	365	450	155	Kg 3,300	1

Portate calcolate su di 1/3 del carico di rottura come da norme CNR-UNI 10011-73 e riferite ad una singola staffa.



Mensole a tetto



Mensole a fissaggio su tetto, completa di bulloneria e suoi accessori.

Regolabile per recupero pendenza del tetto da 10° a 40°. Costruita in acciaio zincato e verniciato a polveri poliestere per esterni. Con colorazione RAL 9002.

Articolo	Dimensioni in mm	Peso cad.	Conf. pz.
STM5	450 x 850	Kg 7,400	1

Mensole per canalina



Mensole di supporto in acciaio spessore 2 mm per fissaggio a parete o su profilato.

Asta verticale con h = mm 212 e con fori asolati da mm 16 x 9.

Braccio orizzontale con fori asolati da mm 16 x 7.

A richiesta si possono eseguire finiture e misure diverse.

Art.	Lung. in mm	Finitura	Peso cad.	Conf. pz.
ME150ZA	150	Zinc. a caldo	Kg 0,400	25
ME240ZA	240	Zinc. a caldo	Kg 0,515	15
ME330ZA	330	Zinc. a caldo	Kg 0,615	10

Mensole per canalina



Mensole di supporto in acciaio spess. 3 mm per fissaggio a parete o su profilato.

Asta verticale con h. = mm 212 e con fori asolati da mm 16 x 9.

Braccio orizzontale con fori asolati da mm 16 x 7.

A richiesta si possono eseguire finiture e misure diverse.

Art.	Lung. in mm	Finitura	Peso cad.	Conf. pz.
ME450ZA	450	Zinc. a caldo	Kg 1,215	10
ME560ZA	560	Zinc. a caldo	Kg 1,480	8
ME750ZA	750	Zinc. a caldo	Kg 2,250	1
ME1000ZA	1000	Zinc. a caldo	Kg 2,640	1

Staffe a muro



* Materiale in esaurimento

Staffa di supporto proiettore in acciaio spess. 2 mm. Fissaggio a parete con piastra da 200 x 150 mm e 4 fori \varnothing 10 mm per il suo ancoraggio.

Art.	L. in mm	Finitura	Peso cad.	Conf. pz.
ST 300ZE*	300	Zinc. elettrolitica	Kg 1,260	10
ST 400ZE*	400	Zinc. elettrolitica	Kg 1,560	5
ST 300ZA	300	Zinc. a caldo	Kg 1,260	10
ST 400ZA	400	Zinc. a caldo	Kg 1,560	5

Staffa a muro d'angolo



* Materiale in esaurimento

Staffa di supporto proiettore in acciaio spess. 2 mm. Fissaggio a parete d'angolo con piastra da 200 x 150 mm e 4 fori \varnothing 10 mm per il suo ancoraggio.

Art.	L. in mm	Finitura	Peso cad.	Conf. pz.
ST 175ZE*	175	Zinc. elettrolitica	Kg 1,250	10
ST 330ZE*	330	Zinc. elettrolitica	Kg 1,710	4
ST 175ZA	175	Zinc. a caldo	Kg 1,250	10
ST 330ZA	330	Zinc. a caldo	Kg 1,710	4

Testa Palo



Materiale in esaurimento

Testa palo singolo, in acciaio zincato a caldo, adatto ai pali rastremati o cilindrici con diam. 60 mm di testa. Completati di due viti 10 MA di serraggio.

Articolo	Dimensioni in mm			Peso cad.	Conf. pz.
	A	B	C		
TPC1	70	60	200	Kg 1,615	1
TPC2	70	45	200	Kg 1,300	1

GRUPPO 16

Coprinterruttori "Serie Vintage"

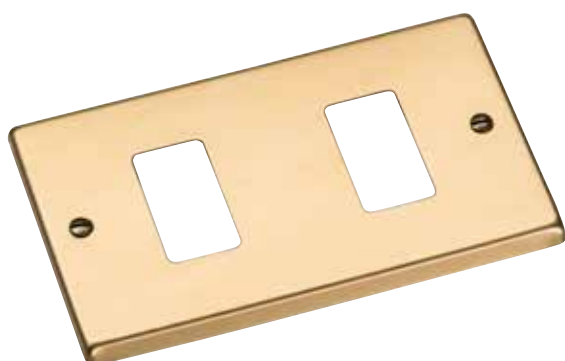
Placche in alluminio anodizzato



Placche coprinterruttori in alluminio anodizzato, colore paglierino, complete di due viti in acciaio nichelato. Sono confezionate due a due in buste nylon.

Articolo	N. fori	Peso cad.	Conf. pz.
PA-0AN	Cieca	g 30	50
PA-1AN	1	g 28	50
PA-2AN	2	g 22	50
PA-3AN	3	g 20	50
PA-4AN	4	g 24	25
PA-5AN	5	g 30	25

Placche in alluminio anodizzato



Placche coprinterruttori in alluminio anodizzato, colore bronzo, complete di viti in acciaio ottonato. Sono confezionate due a due in buste nylon.

Articolo	N. fori	Peso cad.	Conf. pz.
PB-0BR	Cieca	g 30	50
PB-1BR	1	g 28	50
PB-2BR	2	g 22	50
PB-3BR	3	g 20	50
PB-4BR	4	g 24	25
PB-5BR	5	g 30	25

INDICE ALFABETICO ARTICOLI

Articolo	Pagina
2022S	68
2040S	68
22022S	69
24522S	69
2525V	57
42040S	69
44540S	69
4522DC	68
4522S	68
4540DC	68
4540S	68
A100	33
A100F	34
A150	33
A200	33
A200F	34
A22	70
A23	70
A24	70
A25	70
A250	33
A251	70
A26	70
A261	70
A27	70
A271	70
A28	70
A29	70
A30	72
A300	33
A31	71
A32	71
A33	71
A331	71
A332	71
A333	71
A334	72
A34	72

Articolo	Pagina
A341	72
A342	72
A35	71
A36	71
A37	71
A371	71
A372	71
A373	72
A374	72
A38	72
A39	72
A40	72
A41	72
A412	72
A413	72
A414	72
A415	72
A42	72
A421	72
A43	72
A44	72
A45	72
A451	73
A452	73
A453	73
A454	73
A455	73
A47	73
A48	73
A481	73
A482	74
A483	74
A484	74
A485	74
A486	74
A487	76
A488	77
A49	72

Articolo	Pagina
A50	74
A51	75
A511	75
A512	75
A513	75
A52	75
A522	75
A529	75
A53	76
A531	76
A532	77
A533	77
A534	77
A535	76
A536	77
A54	77
A55	78
A56	78
A561	78
A57	78
A58	78
A59	78
A60	78
A61	78
A624	88
A626	89
A627	88
A628	88
A63	79
A631	79
A64	88
A641	89
A642	90
A643	90
A644	89
A645	90
A646	90
A647	91

Articolo	Pagina
A648	91
A649	89
A65	88
A650	89
A651	91
A652	89
A66	88
A67	93
A671	93
A70	79
A71	79
A72	79
A73	80
A731	81
A732	81
A733	81
A73L	81
A73P	81
A74	82
A741	82
A75	82
A757	76
A758	76
A759	76
A76	82
A760	83
A761	83
A762	83
A763	83
A764	83
A765	83
A766	82
A767	82
A768	82
A769	82
A77	84
A770	82
A771	84

Articolo	Pagina
A78	84
A79	84
A80	84
A801	85
A802	85
A803	85
A805	85
A83	71
A831	71
A833	72
A834	72
A835	72
A836	72
A837	72
A838	72
A839	72
A84	80
A840	72
A841	72
A85	86
A86	86
A87	86
A89	87
A90	87
A91	87
A92	94
A920	95
A921	94
A922	94
A923	94
A932	93
A933	93
A934	83
A935	93
A936	93
A937	93
A938	93
A939	80

Articolo	Pagina
A94	79
A941	80
A942	80
A95	92
A951	92
A952	92
A953	92
A954	92
A955	92
A956	92
A96	92
A961	92
A962	92
A963	91
A964	91
AD	34
B1020	33
B1020I	33
B1020IR	33
B1025	33
B1025I	33
B1025IR	33
B825	33
B825I	33
B825IR	33
BENI-200	52
BENI-2F	52
BRR15	53
BRR15F	53
BRR25	53
BRR25F	53
BRR30	53
BRR30F	53
BRR35	53
BRR35F	53
BS-1	16
BS-1R	16
BS-2	16

Articolo	Pagina
BS-2R	16
C100	38
C120	38
C150	38
C16	38
C25	38
C35	38
C50	38
C75	38
CC1	57
CC2	57
CC3	57
CC5	57
CC6	57
CH-1	22
CH-2	22
CH-3	22
CH-5	22
CH-6	22
CHP-1	56
CHP-2	56
CHP-3	56
CHP-5	56
CHP-6	56
CHP-7	56
CMT16	40
CMT19	40
CMT25	40
CMT31	40
CMT38	40
CMT48	40
CMT58	40
CMTR16	40
CMTR19	40
CMTR25	40
CMTR31	40
CMTR38	40
CMTR48	40

Articolo	Pagina
CMTR58	40
C01	43
C02	43
C03	43
C04	43
C05	43
C06	43
C07	43
C08	43
C09	43
CP100	44
CP110	44
CP120	44
CP80	44
CP90	44
CPR100	44
CPR110	44
CPR120	44
CPR80	44
CPR90	44
CPT16	48
CPT22	48
CPT28	48
CPT32	48
CPT40	48
CPT50	48
CR-10	51
CR-12	51
CR-13	51
CR-14	51
CR-16	51
CR-19	51
CR-20	51
CR-22	51
CR-25	51
CR-26	51
CR-28	51
CR-30	51

Articolo	Pagina
CR-32	51
CR-35	51
CR-38	51
CR-40	51
CR-42	51
CR-50	51
CR-60	51
CRR10	51
CRR12	51
CRR14	51
CRR16	51
CRR18	51
CRR22	51
CRR28	51
CRR35	51
CRR38	51
CRR42	51
CRR54	51
CT1	22
CT2	22
CT3	23
CT4	23
CTI	37
CV100	54
CV56	54
CV80	54
CZ-10	50
CZ-12	50
CZ-13	50
CZ-14	50
CZ-16	50
CZ-19	50
CZ-20	50
CZ-22	50
CZ-25	50
CZ-26	50
CZ-28	50
CZ-32	50

Articolo	Pagina
CZ-38	50
CZ-40	50
CZ-50	50
D610	32
D630	32
D650	32
D810	32
D830	32
D850	32
DA-100	9
DA-150	9
DA-200	9
DA-250	9
DA-300	9
DC3-100	8
DC3-100S	9
DC3-150	8
DC3-150S	9
DC3-200	8
DC3-200S	9
DC3-250	8
DC3-300	8
DC5-100	8
DC5-150	8
DC5-200	8
DC5-250	8
DC5-300	8
DCP-100	9
DCP-150	9
DCP-200	9
DCP-300	9
DCT-150	9
DCT-200	9
DECPR	12
DECPU	12
DR18	12
DR20	12
DR-3-100	10

Articolo	Pagina
DR-3RAM	11
DR-4-100	10
DR-4RAM	11
DR-5-100	10
DR-5RAM	11
DR-6-100	11
DR-6RAM	11
DR-7-100	11
DR-7RAM	11
DR-7-Z	11
DR-8-100	11
DR-8-Z	11
DR-9-100	10
DRZ20	12
DT1	10
DT-155	10
DT2	10
F010	41
F011	41
F012	41
F06	41
F07	41
F08	41
F09	41
FR-10	50
FR-12	50
FR-13	50
FR-14	50
FR-16	50
FR-19	50
FR-20	50
FR-22	50
FR-25	50
FR-26	50
FR-28	50
FR-32	50
FR-38	50
FR-40	50

Articolo	Pagina
FR-50	50
FZ10	24
FZ12	25
FZ13	25
FZ14	25
FZ15	25
FZ16	25
FZ17	25
FZ18	25
FZ4	24
FZ5	24
FZ6	24
FZ8	24
FZC10	15
FZC11	15
G18	20
G20	20
G0-16	20
G0-18	20
G0-20	20
GPT	31
GPTR	31
L507F	65
L507N	65
L511F	65
L511N	65
L515F	65
L515N	65
LART-200	52
LART-2F	52
LB100	59
LB100-1	60
LB102	61
LB15	59
LB160	59
LB162	61
LB163	61
LB165	61

Articolo	Pagina
LB25	59
LB250	59
LB25-1	60
LB253	61
LB255	61
LB25S	58
LB350	59
LB40	59
LB40-1	60
LB40S	58
LB42	61
LB60	59
LB60-1	60
LB60S	58
LB62	61
LB63	61
LB65	61
LBK616	62
LBK635	62
LBK650	62
LBK670	62
LT1611	65
LT1615	65
LT167	65
M-16	18
M-18	18
M-20	18
MC10	25
MC11	25
MC12	43
MC16	43
MC22	43
MC4	25
MC5	25
MC6	25
MC8	25
MCGR	37
MCGZ	37

Articolo	Pagina
MCLR	37
MCLZ	37
ME#1000 ZA	98
ME#150 ZA	98
ME#240 ZA	98
ME#330 ZA	98
ME#450 ZA	98
ME#560 ZA	98
ME#750 ZA	98
MG10	36
MG8	36
MGA	35
MO-16	18
MO-18	18
MO-25	18
MOC	44
MOE0	13
MOEV	12
MP0	37
MP1	37
MP2	37
MP20	19
MP20R	19
MP25	19
MP3	38
MP4	38
MP5	38
MP6	38
MP8	38
MPB1	63
MPB2	63
MPT1	63
MPT2	63
MPT3	64
MPT4	64
MPT5	64
MPT6	64
MR20	19

Articolo	Pagina
MT1	17
MT2	17
MT20	19
MT25	19
MT4	18
MTT	31
MU10	36
MU-16	17
MU-18	17
MU-18Z	17
MU-25	17
MU8	36
MUF	31
MUFR	31
MUR	31
MUT	31
MZ	34
MZ20	19
NE10	43
PA-0AN	100
PA-1AN	100
PA-2AN	100
PA-3AN	100
PA-4AN	100
PA-5AN	100
PB-0BR	100
PB-1BR	100
PB-2BR	100
PB-3BR	100
PB-4BR	100
PB-5BR	100
PCE1	46
PCE10	45
PCE11	45
PCE12	46
PCE13	46
PCE14	46
PCE15	46

Articolo	Pagina
PCE16	46
PCE18	47
PCE19	47
PCE2	47
PCE20	47
PCE3	47
PCE5	44
PCE6	44
PCE7	44
PCE8	45
PCE9	45
PDA	35
PDAR	35
PD-PB	27
PD-PB4	27
PD-PBR	27
PD-PBT	27
PD-PBTR	28
PD-PT	26
PD-PTR	26
PDR-2	13
PDRZ-50	13
PE-16	20
PE-18	20
PE-20	20
PE-20M	21
PE-25	21
PEE	13
PIAT-35K	14
PIAT-3K	14
PIAT-44K	14
PIAT-4K	14
P05	35
P07	35
PS-PB	27
PS-PB4	27
PS-PBR	27
PS-PBT	27

Articolo	Pagina
PS-PBTR	28
PS-PT	26
PS-PTR	26
PU-20	21
PU-25	21
PV100	54
PV150	54
PV200	54
PV240	54
PV300	54
PV350	54
PV400	54
PZ-100	32
R10	24
R4	24
R6	24
R8	24
RT12511	67
RT12517	67
RT12527	67
RT1256	67
RT16011	67
RT16017	67
RT16027	67
RT1606	67
RT25011	67
RT25017	67
RT25027	67
RT2506	67
RTP25011	67
RTP25017	67
RTP25027	67
RTP2506	67
RTP40011	67
RTP40017	67
RTP40027	67
RTP4006	67
S100	55

Articolo	Pagina
S56	55
S80	55
SALI	36
SAZ	34
SBP	53
SCTP	35
SCTP1	32
SEZ1	38
SEZ2	39
SEZ3	39
SEZ4	39
SEZ5	39
SPCC	29
SPCCP	29
SPCCR	29
SPCCRP	29
SPCCRT	29
SPCCT	29
SPCR	30
SPCRB	30
SPCRBR	30
SPCRR	30
SPCRT	30
SPCRTR	30
SPE	30
SPEP	30
SPEPR	30
SPET	30
SPETR	30
ST#175 ZA	99
ST#300 ZA	99
ST#330 ZA	99
ST#400 ZA	99
STM	96
STM2	96
STM38	97
STM38I	97
STM45	97

Articolo	Pagina
STM45I	97
STM5	98
STP	32
SUP2	66
SUP4	66
SUP-PB6	29
SUP-PB8	29
SUP-PBR6	29
SUP-PBR8	29
SUP-PT10I	28
SUP-PT6	28
SUP-PT8	28
SUP-PT8I	28
SUP-PTR6	28
SUP-PTR8	28
T-10BK	15
T-10BRK	15
T160	33;49
T840	33;49
T-8BK	15
T-8BRK	15
TAZ	93
TE10	25
TE11	25
TE5	25
TE6	25
TE8	25
TP1	57
TP2	57
TP3	57
TPC1	99
TPC2	99
TR1015	42
TR1015S	42
TR1020	42
TR1020S	42
TR1615	42
TR1615S	42

Articolo	Pagina
TR1620	42
TR1620S	42
TR1625	42
TR1625S	42
TR2515	42
TR2515S	42
TR2520	42
TR2520S	42
TR2525	42
TR2525S	42
TR2530	42
TR2530S	42
TR3520	42
TR3520S	42
TR3525	42
TR3525S	42
TR5025	42
TR5025S	42
TT-10K	14
TT-8K	14
TT-8R	15
V16	21
V18	21
V20	21
V640	33; 48
V650	33; 48
V850	33; 48
V880	33; 48
VR650	49
ZA	36

CONDIZIONI GENERALI DI VENDITA

Condizioni valide solo per il mercato italiano

L'acquirente deve accertare l'idoneità all'uso delle cose fornite, assumendosi ogni rischio e responsabilità dell'uso stesso.

I prezzi quotati nei listini e nelle offerte non sono impegnativi e possono sempre essere aggiornati secondo i costi vigenti al momento della spedizione. Le merci, anche se vendute franco destino, viaggiano sempre a totale rischio del committente. In mancanza di accordi specifici, viene usato, per la spedizione, il mezzo ritenuto più opportuno e la Ditta non si assume alcuna responsabilità per eventuali ritardi o ammanchi.

Per ordinativi inferiori a € 1.000, le spese di trasporto verranno addebitate in fattura in base alle tariffe concordate con i nostri corrieri.

Per ordinativi superiori a € 1.000 la merce viene resa in porto franco.

Non si accettano ordinativi per importi inferiori a € 250 di fatturazione.

Eventuali consegne in zone disagiate (isole minori, località isolate) addebito della maggiorazione al costo.

Gli imballaggi comuni: tele-cartoni-sacchi-nylon sono compresi nel prezzo del listino.

Mentre i pallet verranno addebitati al costo in fattura.

I termini di consegna concordati sono indicativi e non impegnativi.

I vizi e/o i difetti della merce fornita devono essere denunciati esclusivamente alla sede L'ARTIBENI entro otto giorni dalla consegna. L'ARTIBENI a sua insindacabile scelta sostituirà la merce stessa o ne risarcirà il prezzo, per merce accertata non idonea, con conclusione di ogni altra spesa e senza il risarcimento di qualsivoglia danno.

I resi di merce saranno accettati solo se preventivamente autorizzati da L'ARTIBENI, e accreditati nella misura del 85% del prezzo d'acquisto.

La garanzia sui materiali è limitata unicamente alla sostituzione dei pezzi riconosciuti difettosi, e non comporta nessun'altra ulteriore spesa accessoria. Il pagamento della fornitura (anche nel caso di consegne parziali) dev'essere effettuato nella forma espressamente specificata nella commissione, al nostro domicilio, restando sempre a rischio del committente il trasporto della merce, qualunque sia il mezzo usato. A nessun titolo e per nessun motivo il committente può differire il pagamento oltre le scadenze pattuite. In caso di ritardato pagamento L'ARTIBENI si riserva il diritto di emettere tratta a vista addebitando al cliente le spese relative e gli interessi di mora per ritardato pagamento.

Le indicazioni di pesi, misure, disegni e descrizioni sono approssimativi e non impegnativi.

Tutti i prezzi riportati a listino si intendono per singolo pezzo, salvo diversa espressa indicazione. Quanto sopra vale anche nei casi di confezioni minime.

Le quantità ordinate verranno arrotondate al momento della spedizione in base al numero di pezzi per confezione indicati nel presente catalogo.*

In caso di contestazioni o controversie l'unico Foro competente è quello di Bassano del Grappa / Vicenza.

La consegna del nostro materiale si intende fatta ed accettata con il patto di ns. riservato dominio fino al totale assolvimento degli obblighi di pagamento con noi pendenti.

Le ordinazioni che, a richiesta del cliente, devono essere consegnate in quantità diverse dalle confezioni indicate, subiranno l'aumento del prezzo di listino pari al 15%.

Regione	Importo al quintale in euro	Regione	Importo al quintale in euro
Veneto	16.50	Rep. di S. Marino	35.00
Friuli-Venezia Giulia	17.60	Toscana	18.50
Trentino Alto Adige	22.00	Abruzzo, Molise, Campania, Puglia, Basilicata	25.00
Lombardia, Emilia Romagna, Lazio	19.00	Calabria	27.50
Piemonte	23.00	Sicilia	28.50
Liguria, Umbria, Marche	24.50	Sardegna	30.00

Su richiesta:

servizio di preavviso telefonico della consegna da parte del corriere con addebito al costo di € 5,00 a consegna;

servizio di sponda idraulica con addebito al costo di € 40,00 a consegna.



L'Artibeni di Ferronato S.r.l.
Via Matteotti, 38
36027 Rosa' (VI) - Italy
Tel. +39 0424 581560
Fax +39 0424 858383
info@artibeni.it
www.artibeni.it

